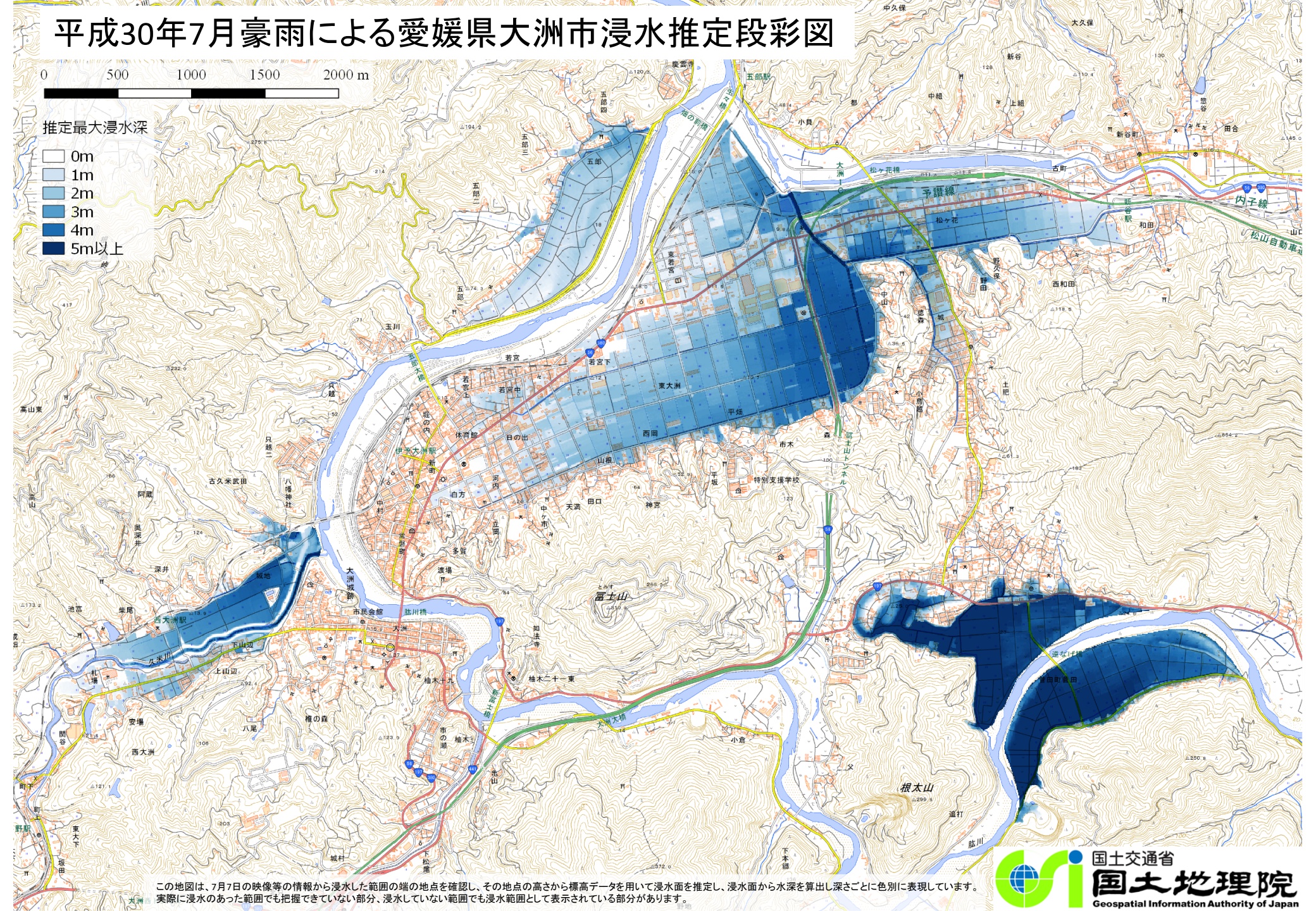
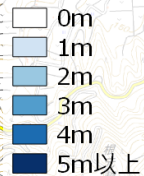


# 平成30年7月豪雨による愛媛県大洲市浸水推定段彩図

0 500 1000 1500 2000 m

推定最大浸水深



この地図は、7月7日の映像等の情報から浸水した範囲の端の地点を確認し、その地点の高さから標高データを用いて浸水面を推定し、浸水面から水深を算出し深さごとに色別に表示しています。実際に浸水のあった範囲でも把握できていない部分、浸水していない範囲でも浸水範囲として表示されている部分があります。