

【JASMES SGLI標準モニタプロジェクト更新について】

- ✓ GCOM-C標準プロダクトを新規追加しました。
- ✓ JASMES Ver2プロダクトに内在していた不具合を修正し、過去データの再処理を行いました。
- ✓ JASMES 全球について、Ver2全プロダクトの再処理を行いました。(2018年～2019年)
- ✓ 2018/1～3までのデータは初期チェックアウト期間中のため、観測運用およびセンサ設定が通常と異なりますのでご注意ください。
- ✓ 全球大気上端輝度 8D,1Mの2018/1-3のデータについては再処理を予定しています。

No.	Product	Product ID	Product type	Temporal Statistics			Update information	Data period	Note
				1D	8D	1M			
1	地上部バイオマス	AGB_		○	○	○	新規追加	2018/1/1～	
2	光合成有効吸収率	FPAR		○	○	○	新規追加	2018/1/1～	
3	懸濁物質濃度	TSM_		○	○	○	新規追加	2018/1/1～	
4	有色溶存有機物吸光係数	CDOM		○	○	○	新規追加	2018/1/1～	
5	大気上端輝度 TI02	LT02		○	○	○	無効値が格納されていたため、修正	2018/1/1～	Ver2の再処理
6	幾何情報(LRAI, LRAP, LRAV)	LRAI LRAP LRAV	全球(5km)	○	○	○	Absolute_relative_azimuthのアトリビュート情報の修正	2018/1/1～	Ver2の再処理
7	幾何情報(LSZI, LSZP, LSZV)	LSZI LSZP LSZV		○	○	○	Solar_zenithのアトリビュート情報の修正	2018/1/1～	Ver2の再処理
8	幾何情報(LVZI, LVZP, LVZV)	LVZI LVZP LVZV		○	○	○	Sensor_zenithのデータ型修正	2018/1/1～	Ver2の再処理
9	雲頂温度	CLTT		○	○	○	新規追加	2020/1/1～	
10	水雲光学的厚さ	COTW		○	○	○	新規追加	2020/1/1～	
11	雲種別雲量(Cloud type composite)	CFRG		○			新規追加	2020/1/1～	
12	雲種別雲量(Cirrus)	CFR1			○	○	新規追加	2020/1/1～	
13	雲種別雲量(Cirro-stratus)	CFR2			○	○	新規追加	2020/1/1～	
14	雲種別雲量(Deep convection)	CFR3			○	○	新規追加	2020/1/1～	
15	雲種別雲量(Alto-cumulus)	CFR4			○	○	新規追加	2020/1/1～	
16	雲種別雲量(Alto-stratus)	CFR5	日本周辺 (250m)		○	○	新規追加	2020/1/1～	
17	雲種別雲量(Nimbo-stratus)	CFR6			○	○	新規追加	2020/1/1～	
18	雲種別雲量(Cumulus)	CFR7			○	○	新規追加	2020/1/1～	
19	雲種別雲量(Strato-cumulus)	CFR8			○	○	新規追加	2020/1/1～	
20	雲種別雲量(Alto-stratus)	CFR9			○	○	新規追加	2020/1/1～	
21	雲種別雲量(ALL)	CFRA			○	○	新規追加	2020/1/1～	
22	雪氷面温度	SIST		○	○	○	新規追加	2020/1/1～	
23	幾何情報(LEOI)	LEOI		○	○	○	Solar_azimuth/Solar_zenithを追加	2020/1/1～	Ver2の再処理
24	幾何情報(GEOI)	GEOI		○			Solar_azimuth/Solar_zenithを追加	2020/1/1～	Ver2の再処理

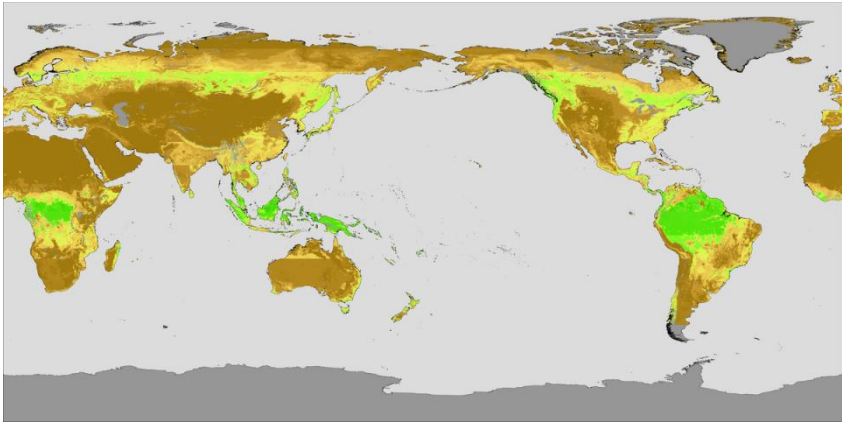
Bug fix

1

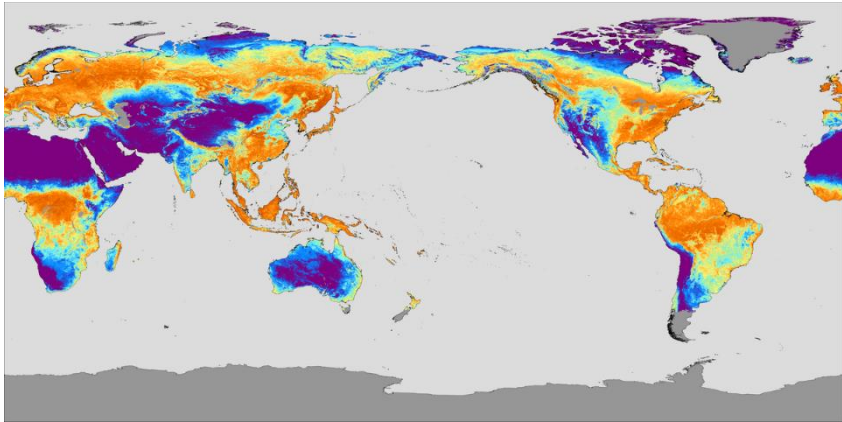
Bug fix

【JASMES SGLI標準モニタ 新規追加プロダクトについて】

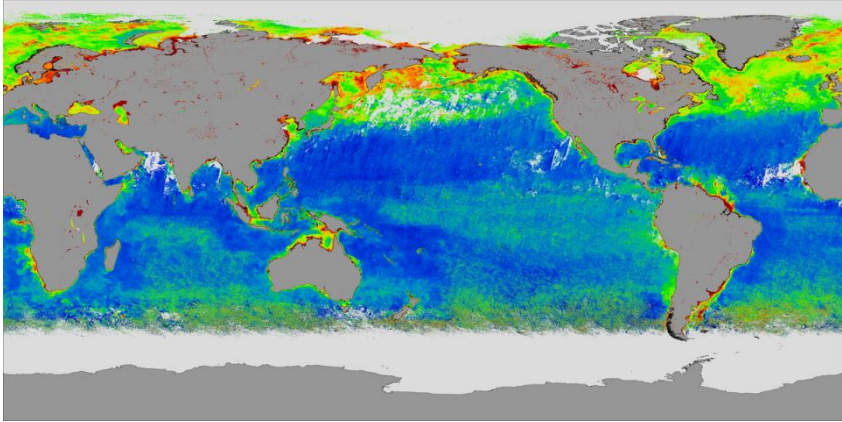
✓ 全球4プロダクト



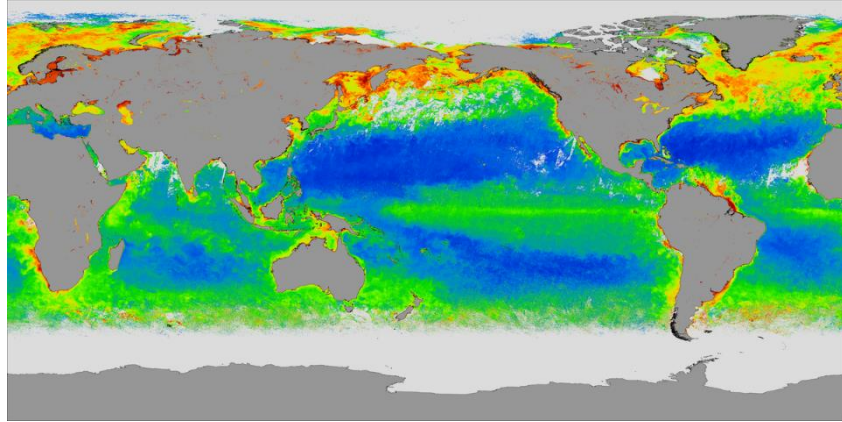
地上部バイオマス



光合成有効吸収率



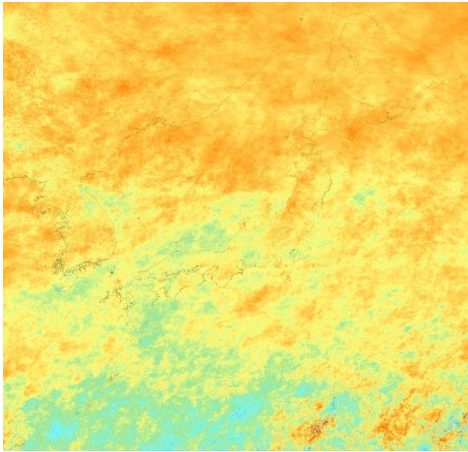
懸濁物質濃度



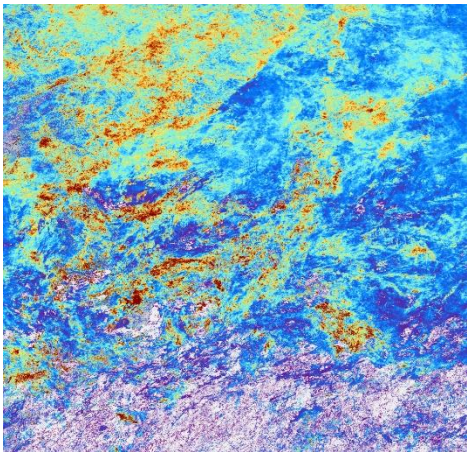
有色溶存有機物吸収係数

【JASMES SGLI標準モニタ 新規追加プロダクトについて】

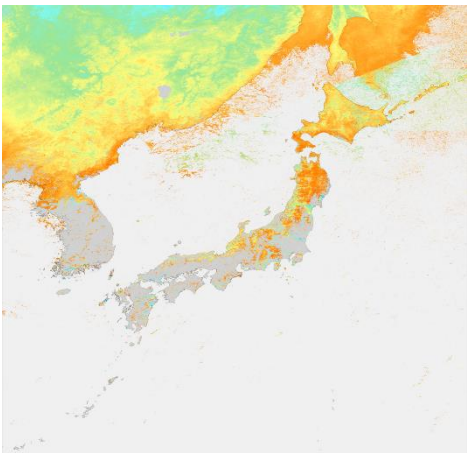
✓ 日本域 Daily: 4プロダクト、8-day、Monthly: 10プロダクト



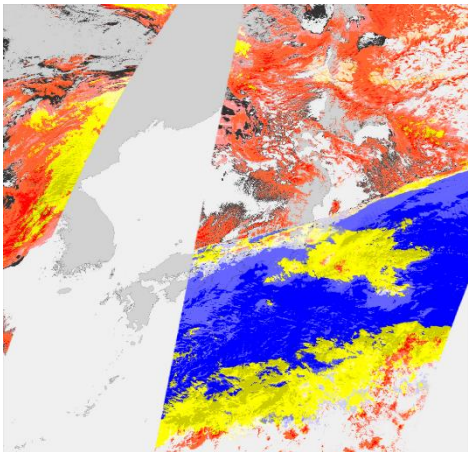
雲頂温度



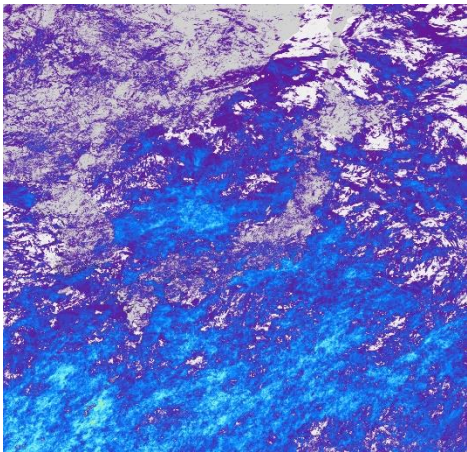
水雲光学的厚さ



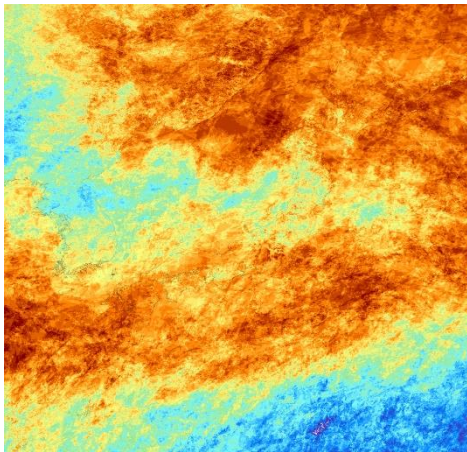
雪氷面温度



雲種別雲量
(Cloud type composite)
※Dailyのみ



雲種別雲量
(Cirrus)
※8-day、Monthlyのみ



雲種別雲量
(ALL)
※8-day、Monthlyのみ