



流れ藻モニタ 今期観測実績 (2024年12月～2025年5月)

流れ藻モニタ

<https://www.eorc.jaxa.jp/JASMES/FAI/>

GEE版流れ藻モニタ

<https://gcomcrestec-l1b-check.users.earthengine.app/view/fai-kyushu>

目次



◆ 今期観測実績(2024年12月～2025年5月)

1. 今期に観測された流れ藻
 - a. 流れ藻観測レポート実績
 - b. 顕著な観測事例
 - c. 前期との比較

1-a. 流れ藻観測レポート実績



□ 流れ藻モニタ (<https://www.eorc.jaxa.jp/JASMES/FAI/>)

- ✓ 毎月、流れ藻観測レポートを公開
- 2024/12
 - 顕著な高FAI浮遊物は観測されませんでした。
- 2025/01
 - 上海沖において、高FAI浮遊物が観測されました。
- 2025/02
 - 上海沖、九州近海において、複数日で高FAI浮遊物が観測されました。
- 2025/03
 - 上海沖、九州近海において、複数日で連続的に高FAI浮遊物が観測されました。
- 2025/04
 - 上海沖、九州近海において、複数日で高FAI浮遊物が観測されました。
- 2025/05
 - 上海沖、黄海、九州近海において、高FAI浮遊物が観測されました。

1-b. 今期の顕著な観測事例



□ 2024/12～2025/05の流れ藻観測状況において、中国・日本近海で見られる流れ藻を下記3地域に区分し、確認しました。

① 上海沖

- 2025/01頃から小規模な高FAI浮遊物が観測され始めました。
- 2025/03-05において、複数日にわたり広範囲で高FAI浮遊物が観測されました。
- 2025/04-05において、杭州湾北東部の黄海に近い範囲で高FAI浮遊物が観測されました。

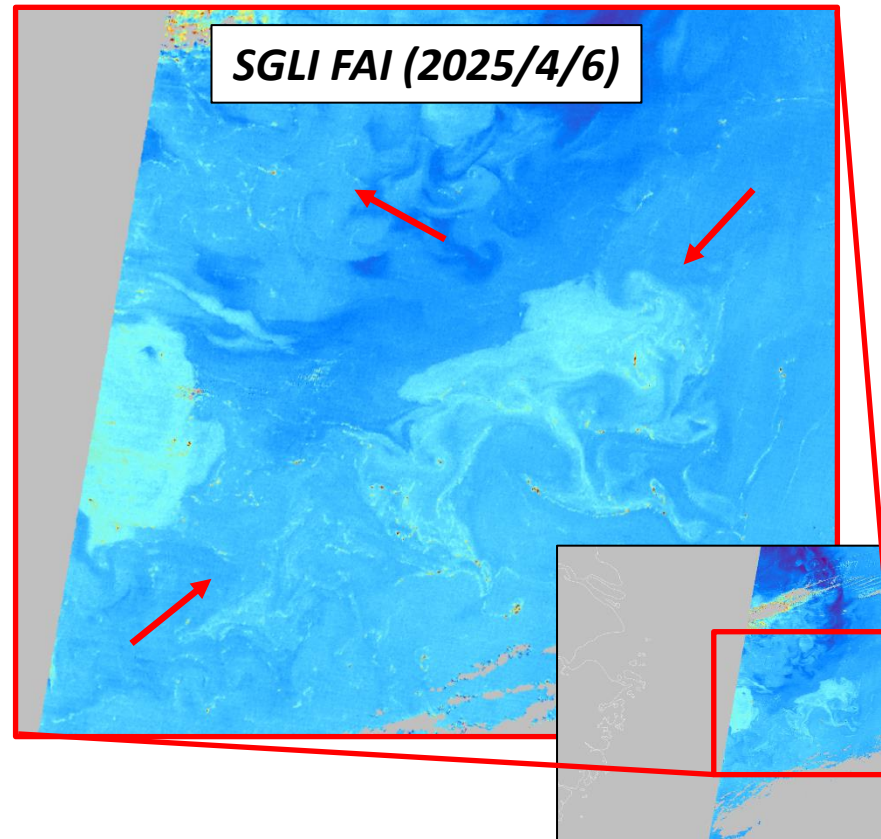
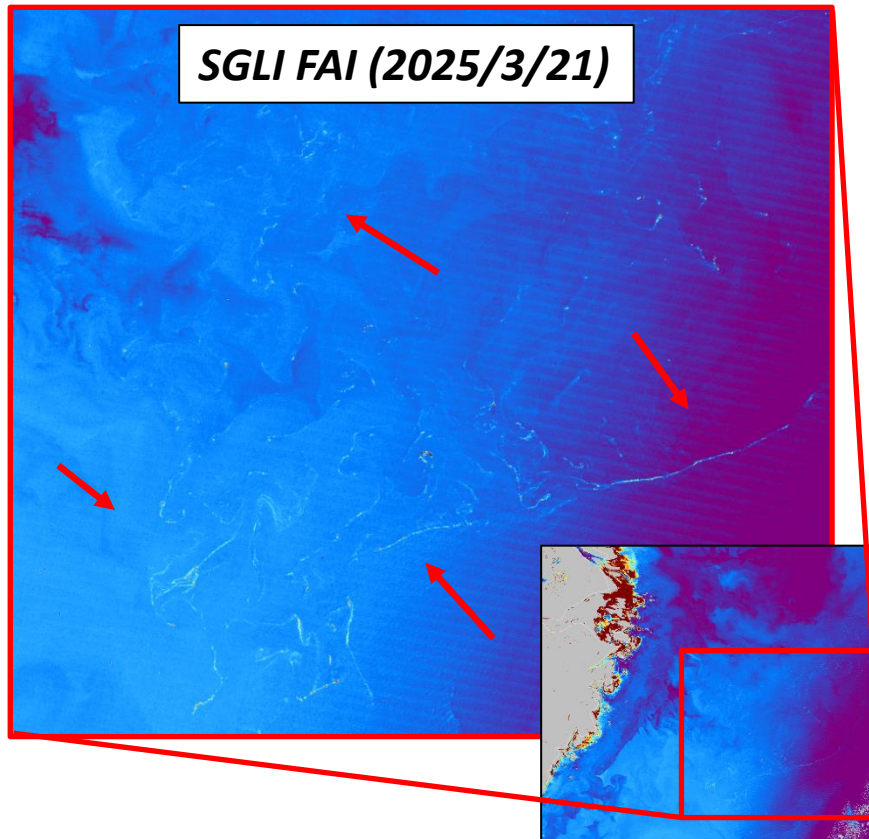
② 黄海(遼東半島・山東半島周辺を含む)

- 2025/04-05において、済州島西部、北西部で高FAI浮遊物が観測されました。

③ 九州近海

- 2025/02頃から小規模な高FAI浮遊物が観測され始めました。
- 2025/02-04において、屋久島周辺で高FAI浮遊物が観測されました。

1-b. 顕著な観測事例：①上海沖

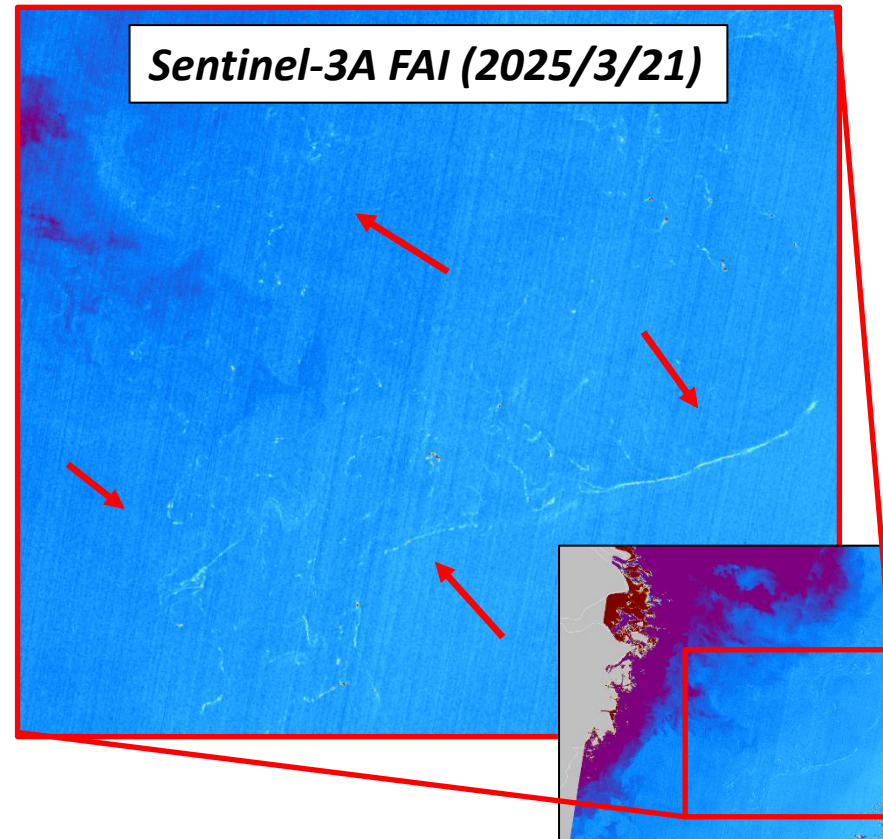
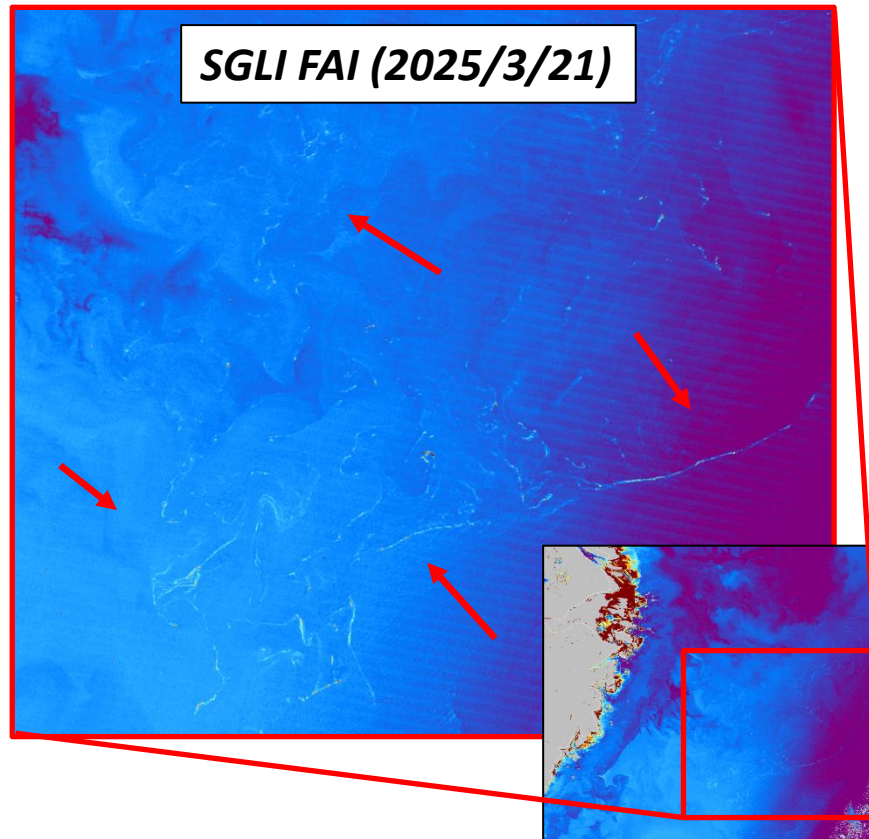


- ✓ 杭州湾を中心に、3月頃から高FAI浮遊物が高頻度、広範囲に観測されました。
- ✓ 4月、5月においては、杭州湾北東部の黄海に近い範囲でも高FAI浮遊物が観測されました。
- ✓ また、他衛星 (Sentinel-2, Sentinel-3A, Sentinel-3B) においても、高FAI浮遊物が観測されました。
(次項ご参照)

<https://www.eorc.jaxa.jp/JASMES/FAI/index.html?date=20250321&lat=28.108&lon=125.071&zoom=9>

<https://www.eorc.jaxa.jp/JASMES/FAI/index.html?date=20250406&lat=29.667&lon=125.675&zoom=9>

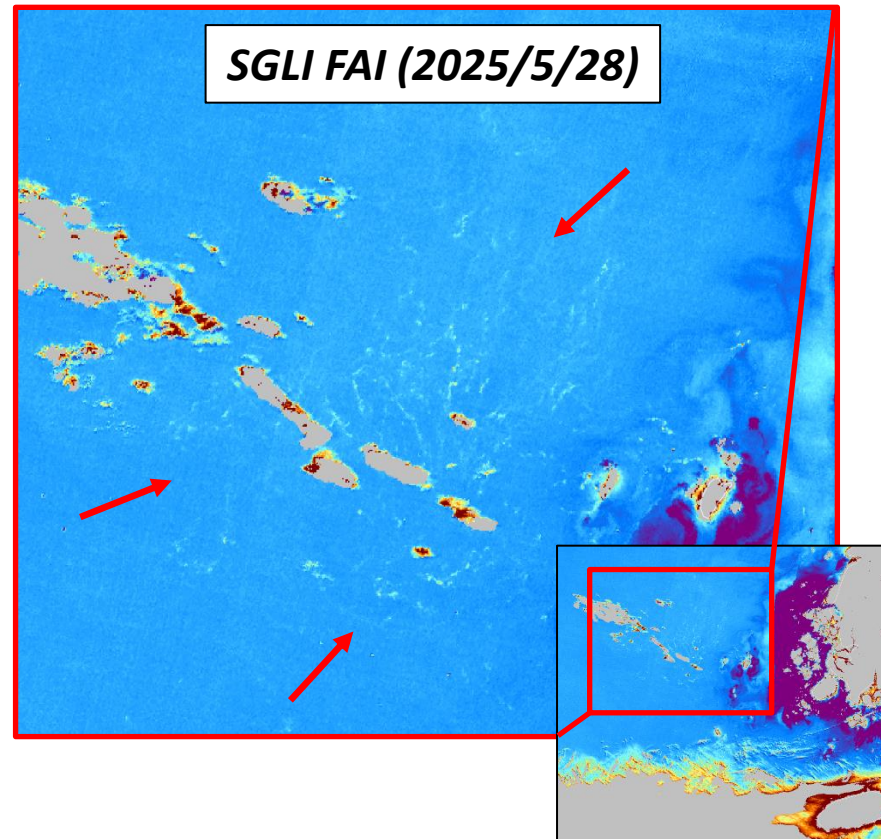
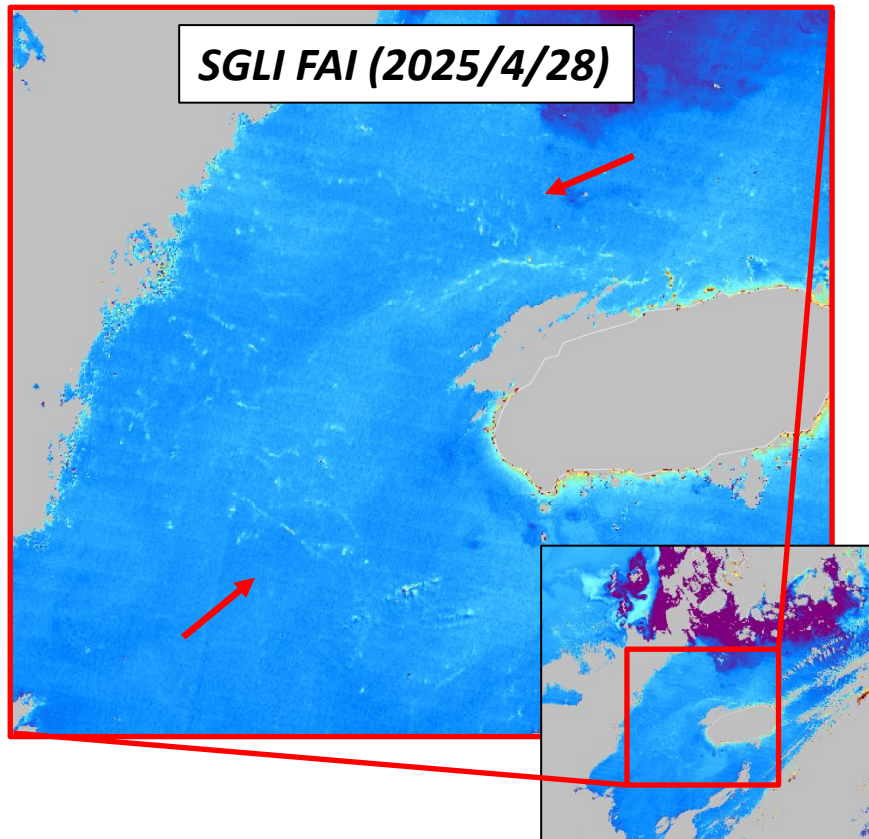
1-b. 顕著な観測事例：①上海沖



- ✓ 3/21のFAI画像において、Sentinel-3Aでもフィラメント状に高FAIが分布する様子が観測されました。

<https://www.eorc.jaxa.jp/JASMES/FAI/index.html?date=20250321&lat=28.108&lon=125.071&zoom=9>

1-b. 顕著な観測事例：②黄海

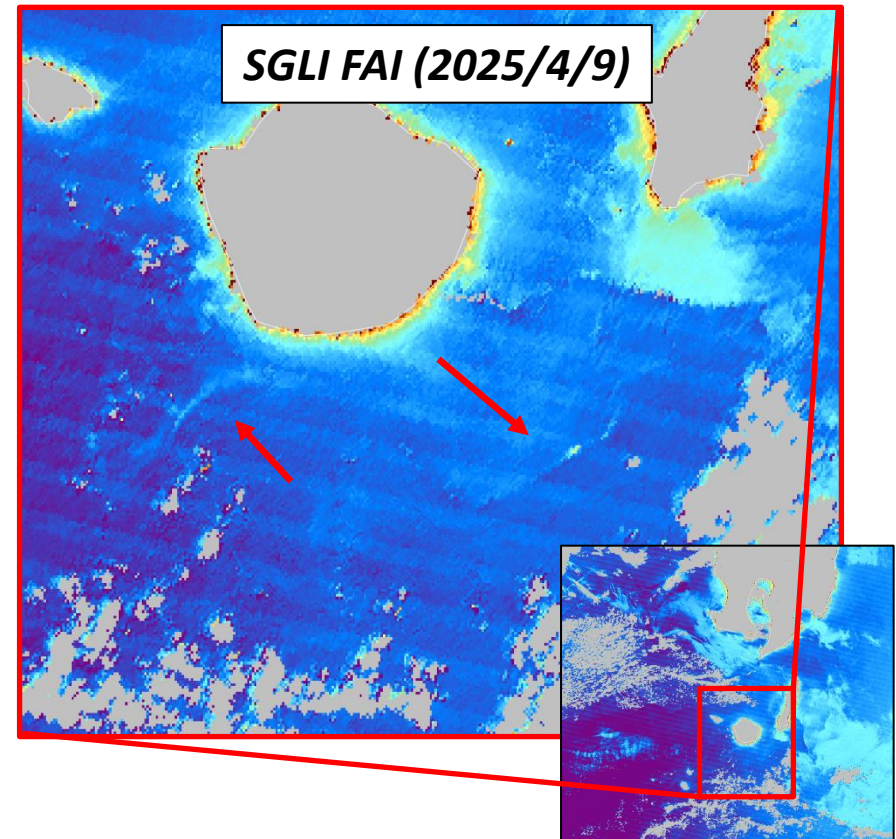
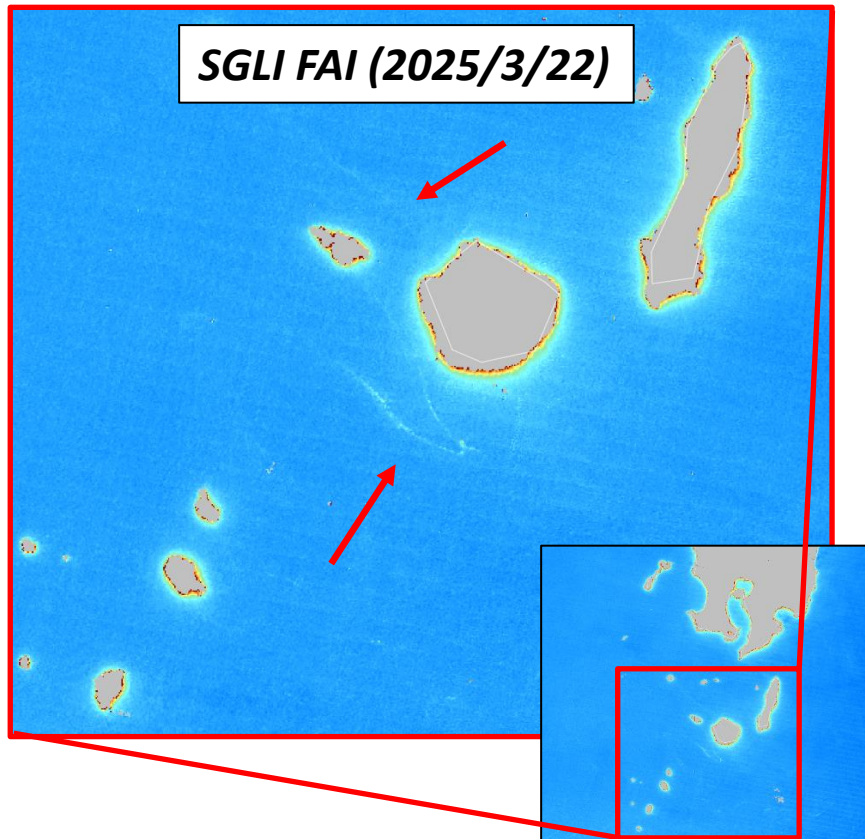


- ✓ 4月、5月においては、高FAI浮遊物が済州島付近に分布する様子が観測できました。
- ✓ 例年と比較し、黄海における観測事例は少ない傾向が見られました。

<https://www.eorc.jaxa.jp/JASMES/FAI/index.html?date=20250428&lat=33.413&lon=126.005&zoom=10>

<https://www.eorc.jaxa.jp/JASMES/FAI/index.html?date=20250528&lat=34.886&lon=124.806&zoom=10>

1-b. 顕著な観測事例：③九州近海

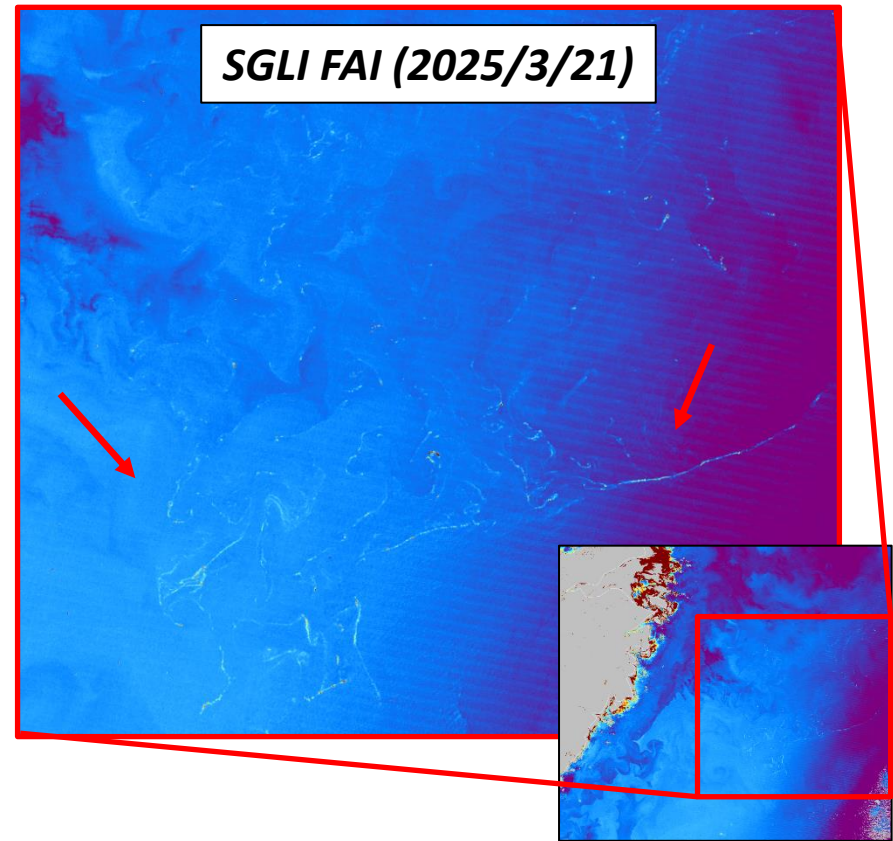
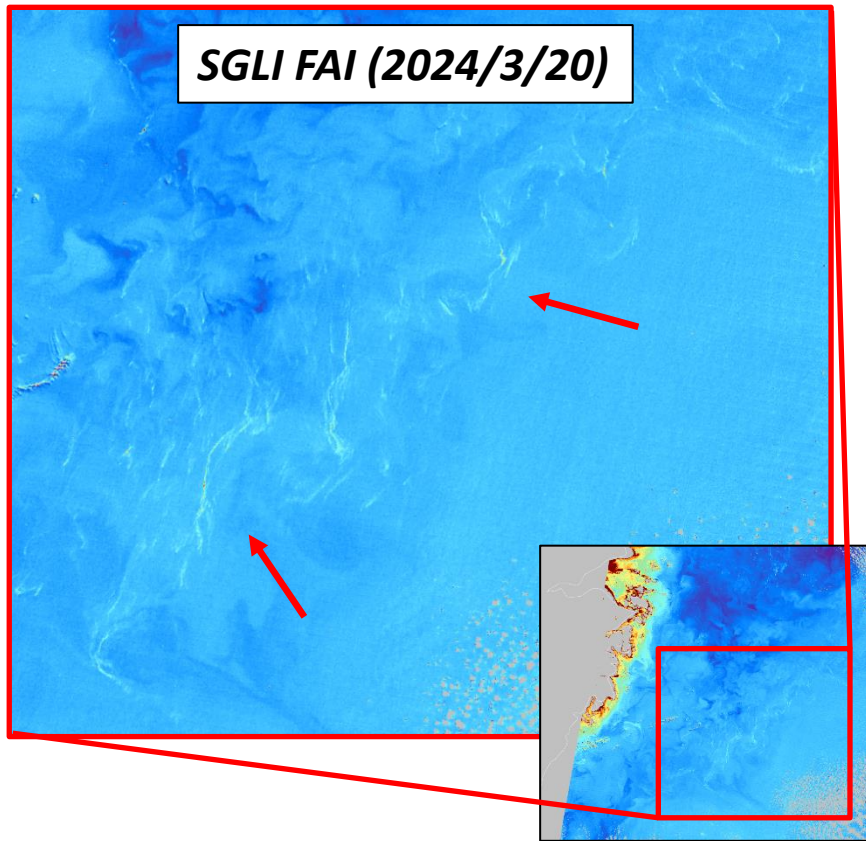


- ✓ 2月頃から高FAI浮遊物が観測され始めました。
- ✓ 2月～4月において、屋久島周辺で高FAI浮遊物が観測されました。

<https://www.eorc.jaxa.jp/JASMES/FAI/index.html?date=20250322&lat=30.225&lon=130.379&zoom=10>

<https://www.eorc.jaxa.jp/JASMES/FAI/index.html?date=20250409&lat=30.193&lon=130.623&zoom=11>

1-c. 前期との比較：①上海沖

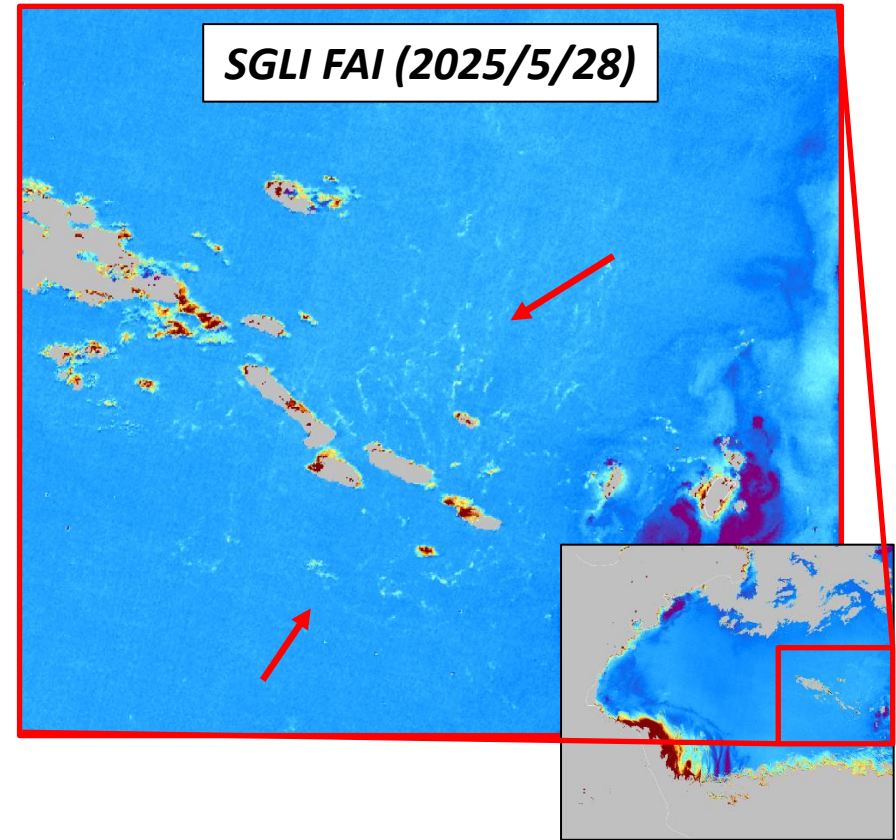
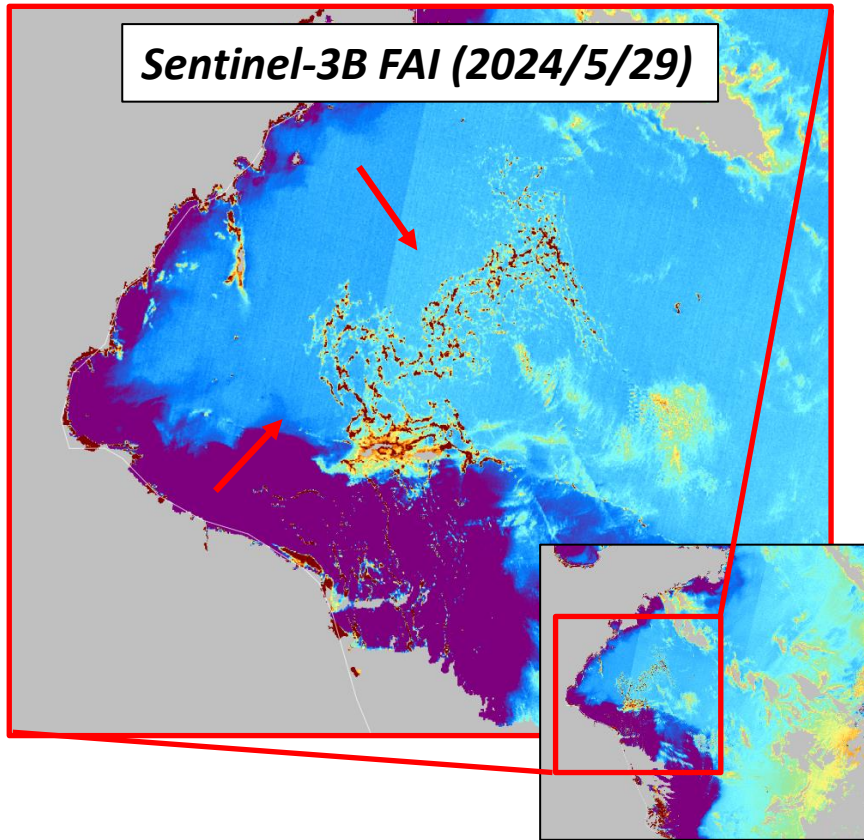


- 上海沖において、今期にSGLIで観測された流れ藻が前期と比較し、どのような分布であったか観測画像の一例を示します。
 - ✓ 3月の同時期で比較すると、前期、今期ともに同海域において、非常に大規模に流れ藻が発生していました。

<https://www.eorc.jaxa.jp/JASMES/FAI/index.html?date=20240320&lat=27.765&lon=124.922&zoom=9>

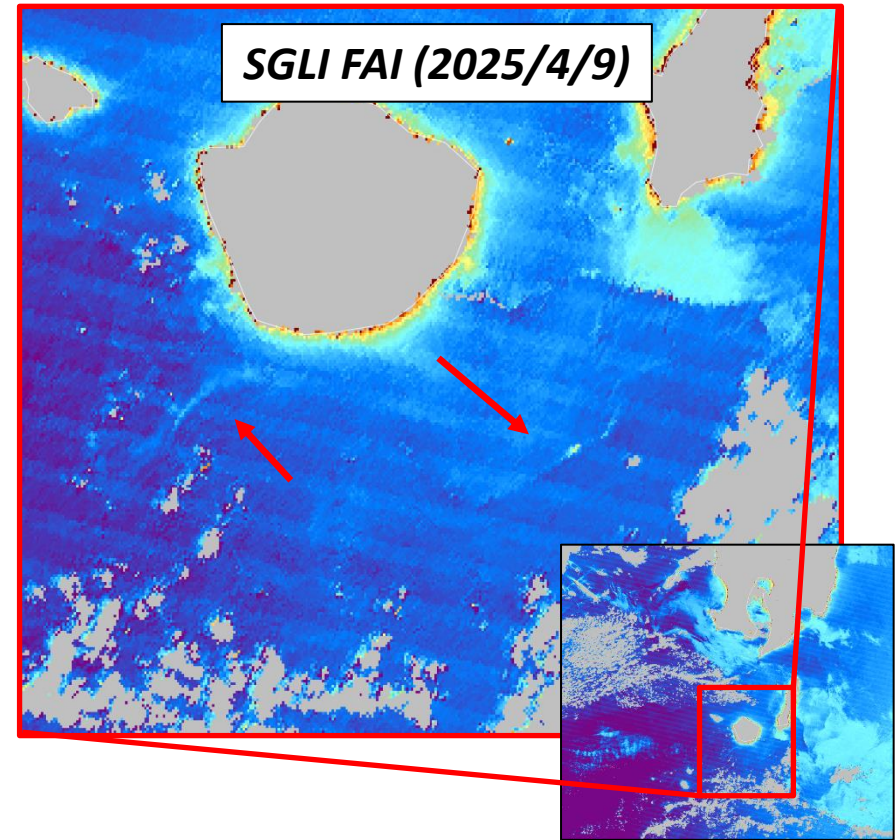
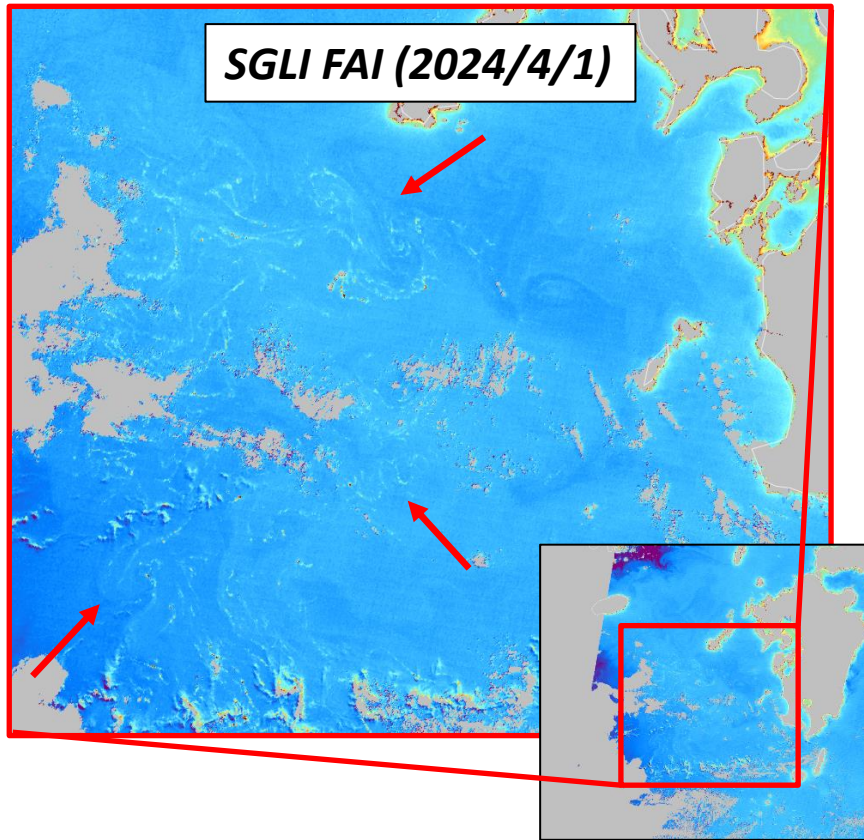
<https://www.eorc.jaxa.jp/JASMES/FAI/index.html?date=20250321&lat=27.765&lon=124.922&zoom=9>

1-c. 前期との比較：②黄海



- 黄海において、今期にSGLIで観測された流れ藻が前期と比較し、どのような分布であったか観測画像の一例を示します。
 - ✓ 5月の同時期と比較すると、今期は前期よりも東海域において、流れ藻が発生していました。
 - ※ SGLIの観測画像においては、海面反射光の影響が大きく、高FAI浮遊物を確認することが難しかったため、Sentinel-3B画像を代用

1-c. 前期との比較：③九州近海



- **九州近海**において、今期にSGLIで観測された流れ藻が前期と比較し、どのような分布であったか観測画像の一例を示します。
 - ✓ 4月の同時期で比較すると、前期は大規模な流れ藻が観測されましたが、今期は小規模なものしか観測されませんでした。

<https://www.eorc.jaxa.jp/JASMES/FAI/index.html?date=20240401&lat=31.695&lon=128.73&zoom=9>

<https://www.eorc.jaxa.jp/JASMES/FAI/index.html?date=20250409&lat=30.193&lon=130.623&zoom=11>

まとめ



□ 今期観測実績(2024年12月～2025年5月)

- ✓ 今期はSGLIにおいて、2025年1月～5月に流れ藻が観測されました。
- ✓ また、他衛星(Sentinel-2, Sentinel-3A, Sentinel-3B)においても、2025年2月～5月に流れ藻が観測されました。

□ 今後の予定

- ✓ 来期の流れ藻観測レポート発行は、2025年12月～2026年5月を予定しています。
- ✓ 流れ藻モニタをご覧の方々からのご意見・ご要望をお待ちしています。
SHIKISAI[*]ml.jaxa.jp 注)[*]は@に置き換えて下さい。