

流れ藻観測レポート 2025/01

◆ 流れ藻モニタ

<https://www.eorc.jaxa.jp/JASMES/FAI/>

◆ GEE版流れ藻モニタ

<https://gcomcrestec-l1b-check.users.earthengine.app/view/fai-kyushu>

◆ これまでの流れ藻観測レポート一覧

https://www.eorc.jaxa.jp/JASMES/FAI/fai_report.html

◆ 他の関連サイト

JASMESホームページ

https://www.eorc.jaxa.jp/JASMES/index_j.html

GEE版内湾モニタ

https://suzaku.eorc.jaxa.jp/GCOM_C/GEE/Observation/ibayMap_j.html

流れ藻観測状況



□ 2025年01月における東シナ海域の「しきさい」による流れ藻観測状況をまとめます

① 上海沖

- 2025年01月は複数日で高FAI浮遊物が確認されました。

② 黄海(遼東半島・山東半島も含む)

- 2025年01月に顕著なFAI観測事例は確認されていません。

③ 九州近海

- 2025年01月に顕著なFAI観測事例は確認されていません。

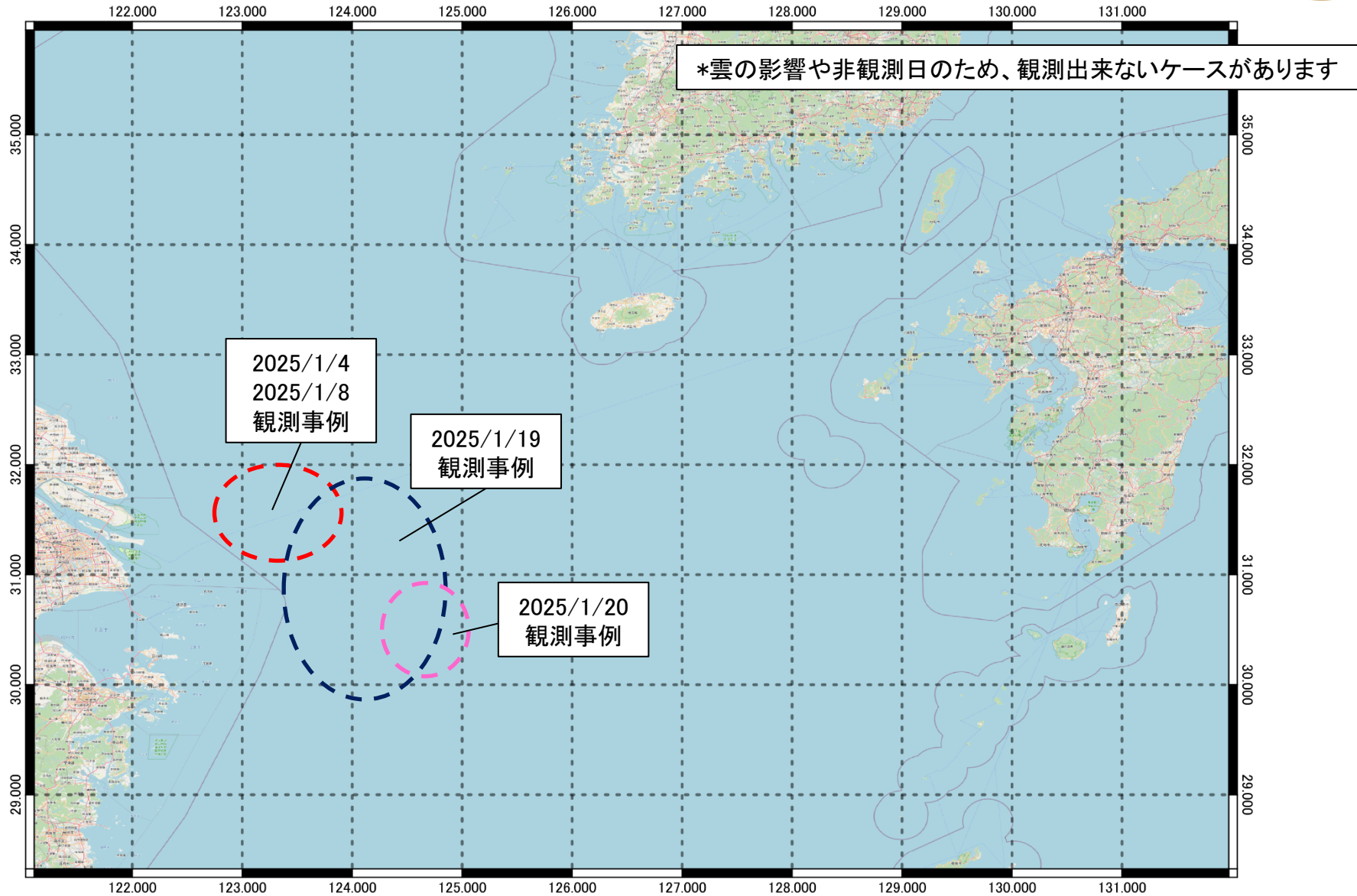
□ 例年の1月における傾向

- 1月は流れ藻の観測事例が例年少ない傾向があります。
- これは上海沖において、1月はまだ流れ藻自体の量が少ない可能性があります。
ただし、雲の影響や非観測日のため、観測出来ないケースを含んでいます。

□ 今後の予定

- 流れ藻モニタをご覧の方々からのご意見・ご要望をお待ちしています。
SHIKISAI[*]ml.jaxa.jp 注)[*]は@に置き換えて下さい。

掲載事例分布図



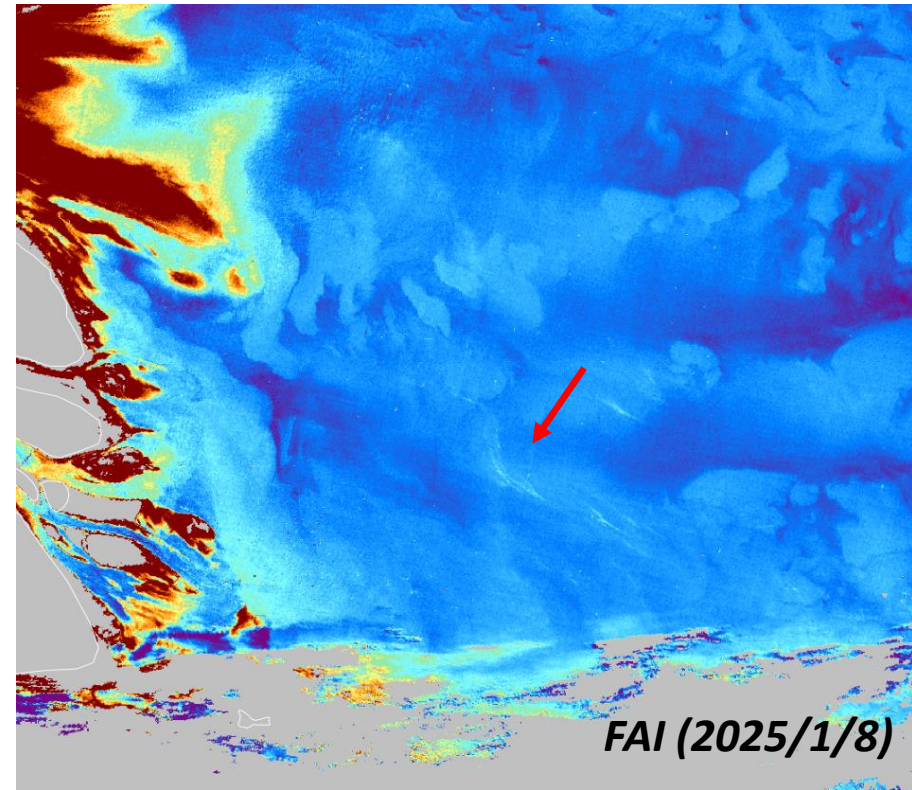
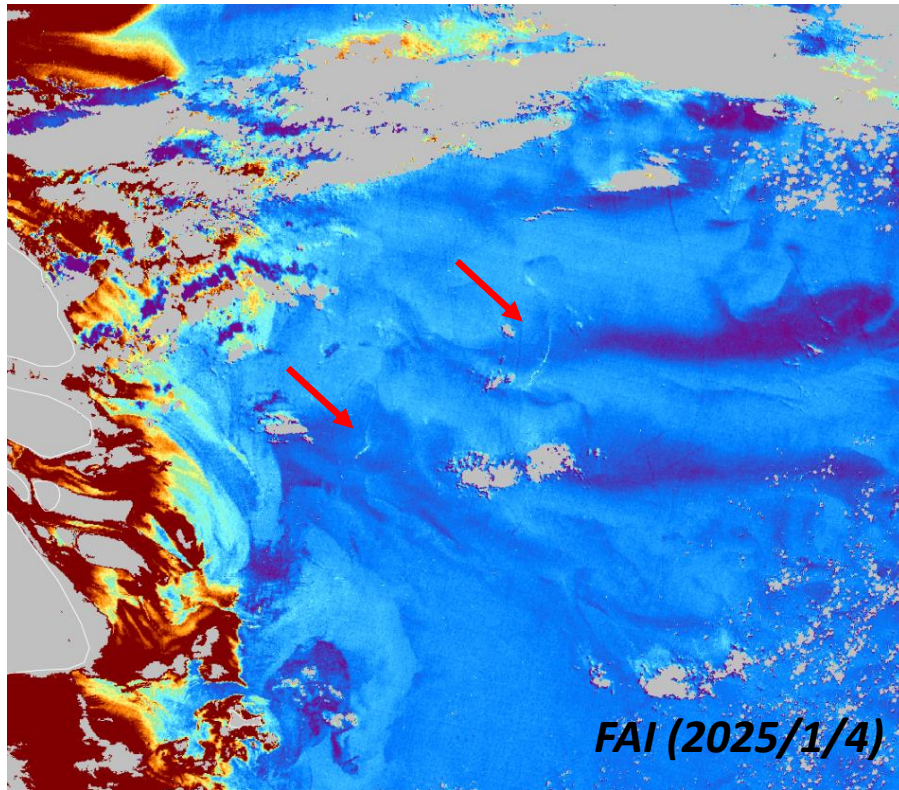
① 上海沖 2025/01



日付	2025/1/4, 2025/1/8
中心緯度	31.604
中心経度	123.164
ズームレベル	9
color table	preset1
color range	-0.01 ~ 0.01

✓1/4・1/8のFAI画像において、線状に高FAIが分布する様子が観測されました。

※下記URL は2025/01/04 FAI 画像へのリンク



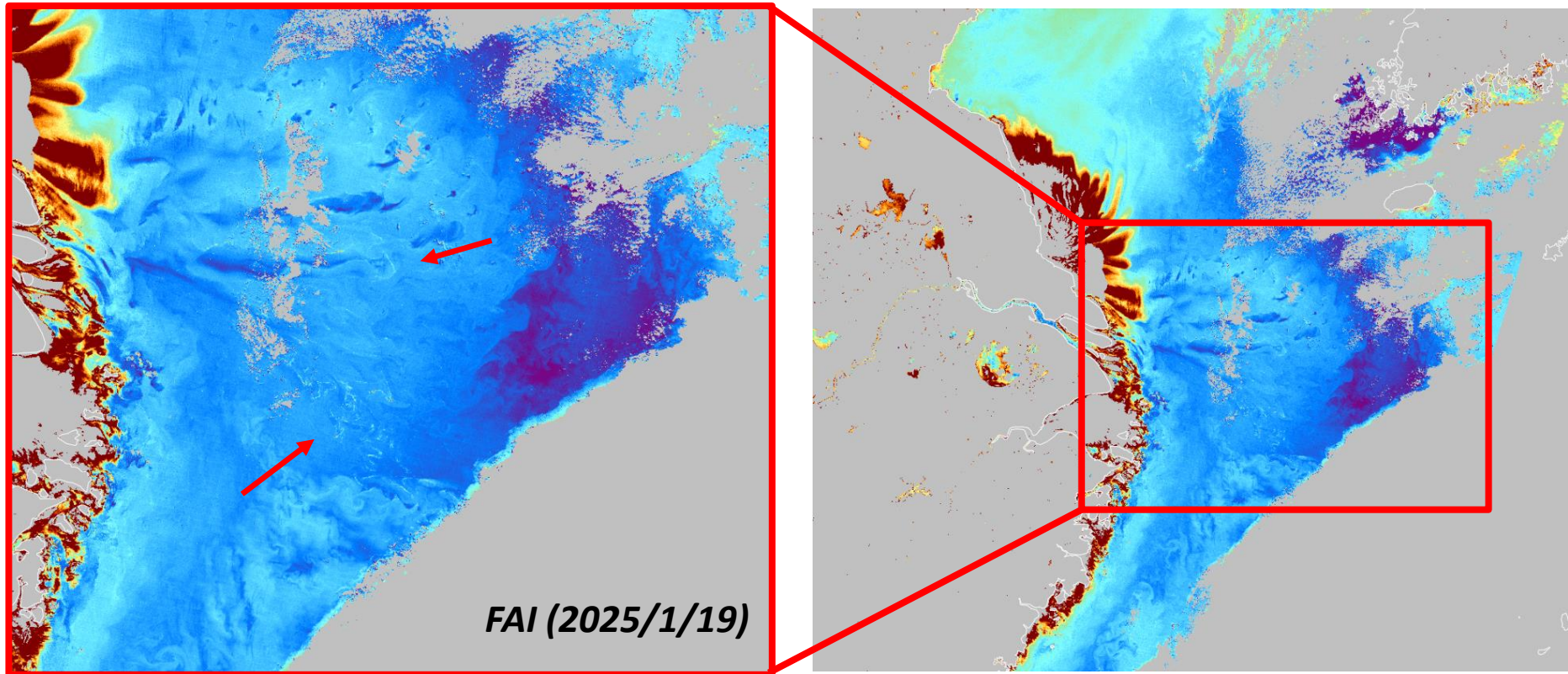
<https://www.eorc.jaxa.jp/JASMES/FAI/index.html?date=20250104&lat=31.604&lon=123.164&zoom=9>

① 上海沖 2025/01



日付	2025/1/19
中心緯度	30.938
中心経度	124.62
ズームレベル	8
color table	preset1
color range	-0.01 ~ 0.01

- ✓ 1/19のFAI画像において、線状に高FAIが分布する様子が観測されました。
- ✓ 2025/01に観測された事例の中では、比較的広範囲に分布する事例でした。

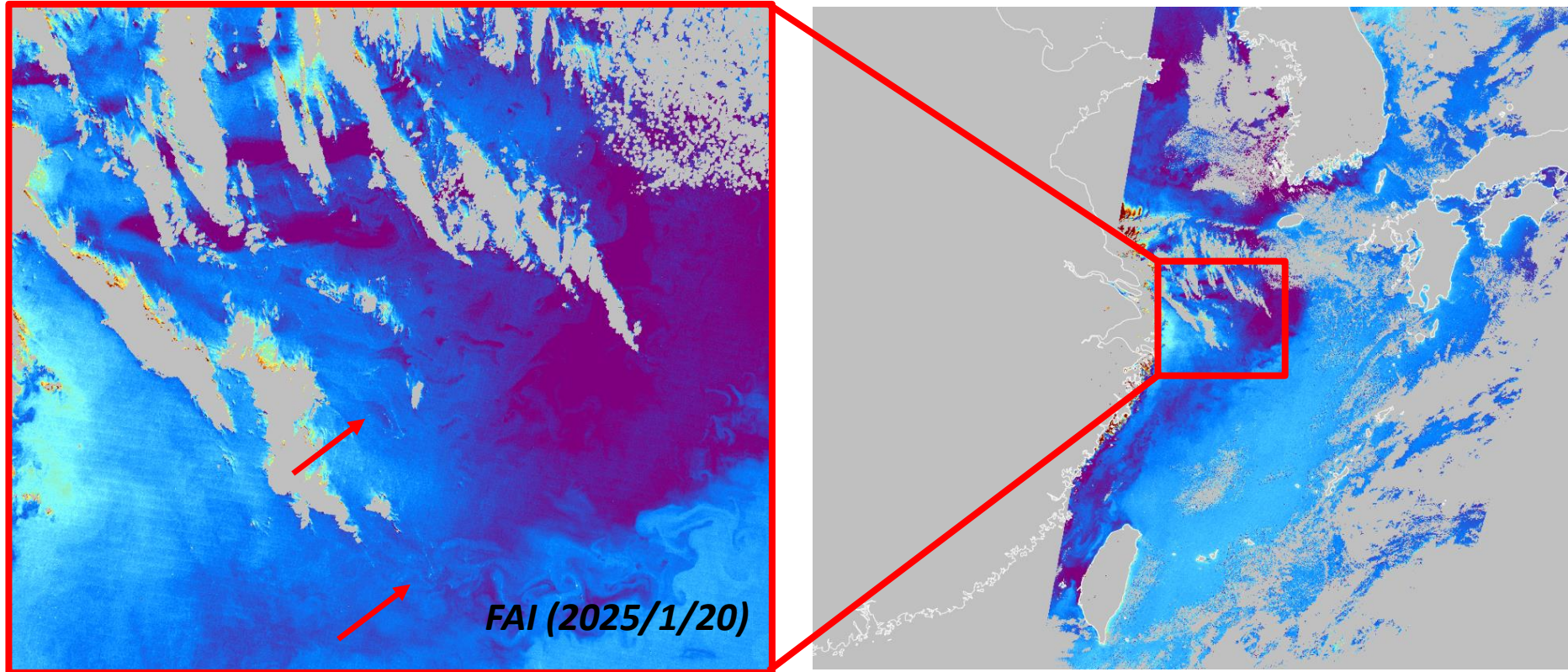


① 上海沖 2025/01



日付	2025/1/20
中心緯度	30.154
中心経度	125.039
ズームレベル	8.5
color table	preset1
color range	-0.006 ~ 0.01

✓1/20のFAI画像において、線状に高FAIが分布する様子が観測されました。

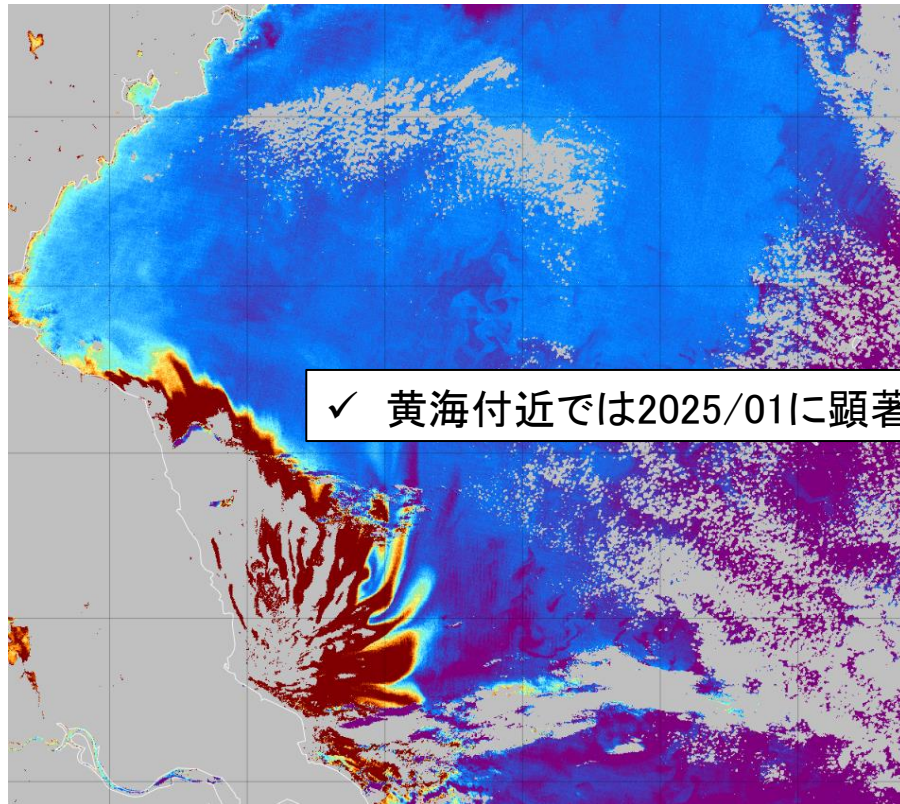


② 黄海 2025/01

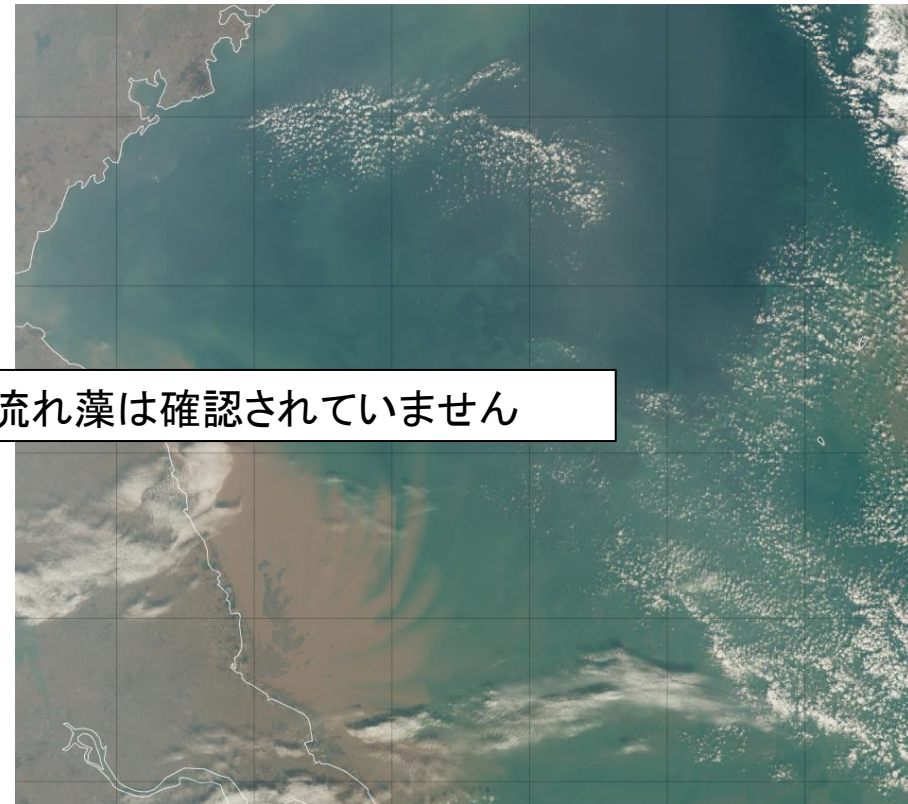


日付	2025/01/04
中心緯度	34.286
中心経度	122.526
ズームレベル	8
color table	preset1
color range	-0.006 ~ 0.01

FAI (2025/01/04)



RGB1 (2025/01/04)



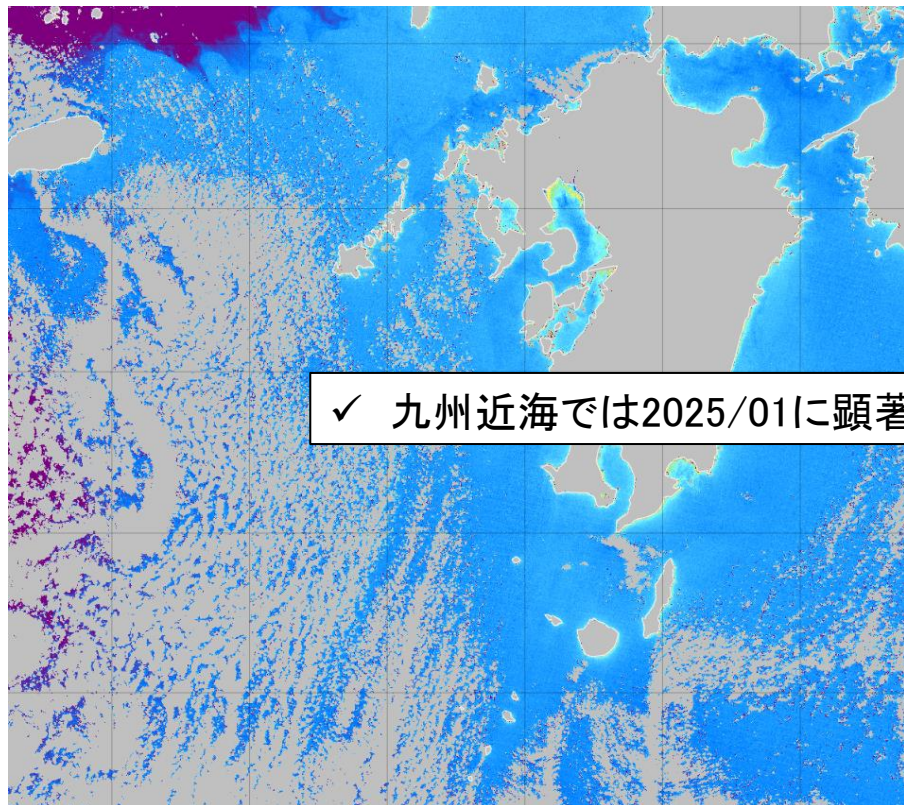
✓ 黄海付近では2025/01に顕著な流れ藻は確認されていません

③九州近海 2025/01



日付	2025/01/01
中心緯度	31.782
中心経度	129.505
ズームレベル	8
color table	preset1
color range	-0.006 ~ 0.01

FAI (2025/01/01)



RGB1 (2025/01/01)



✓ 九州近海では2025/01に顕著な流れ藻は確認されていません

2025/01 観測カレンダー



	EastChina Sea	EastChina Coast	EastChina Coast2	EastChina Coast3	EastChina Coast4	Laodong Peninsula	Amami	Kumage	Kyusyu	Goto	Tsushima
2025/1/1											
2025/1/2			No Data	No Data	観測無し	No Data					
2025/1/3							No Data	No Data	観測無し	No Data	観測無し
2025/1/4	流れ藻	流れ藻	流れ藻					観測無し			
2025/1/5											
2025/1/6		雲	No Data	No Data	観測無し	No Data					
2025/1/7							No Data	No Data	No Data	No Data	観測無し
2025/1/8	流れ藻	流れ藻	流れ藻								
2025/1/9			雲	雲		雲					
2025/1/10		観測無し	観測無し	観測無し	観測無し					雲	
2025/1/11					雲		No Data	No Data	No Data	観測無し	雲
2025/1/12											
2025/1/13			観測無し	観測無し		観測無し					
2025/1/14		観測無し			観測無し					観測無し	観測無し
2025/1/15							観測無し	No Data	観測無し	雲	
2025/1/16											
2025/1/17			観測無し	No Data		No Data					
2025/1/18		観測無し					観測無し	観測無し		No Data	No Data
2025/1/19	流れ藻	流れ藻					雲	観測無し			
2025/1/20	流れ藻	流れ藻									
2025/1/21			No Data	No Data	観測無し	No Data					
2025/1/22							No Data	No Data	観測無し	No Data	観測無し
2025/1/23							雲	観測無し			
2025/1/24								雲			
2025/1/25		観測無し	No Data	No Data	No Data	No Data					
2025/1/26		雲	雲	雲	雲	雲	No Data	No Data	No Data	観測無し	観測無し
2025/1/27								雲			
2025/1/28				観測無し	雲	観測無し					
2025/1/29		観測無し	観測無し	観測無し	観測無し					観測無し	観測無し
2025/1/30							観測無し	No Data	観測無し	観測無し	
2025/1/31				雲		雲					

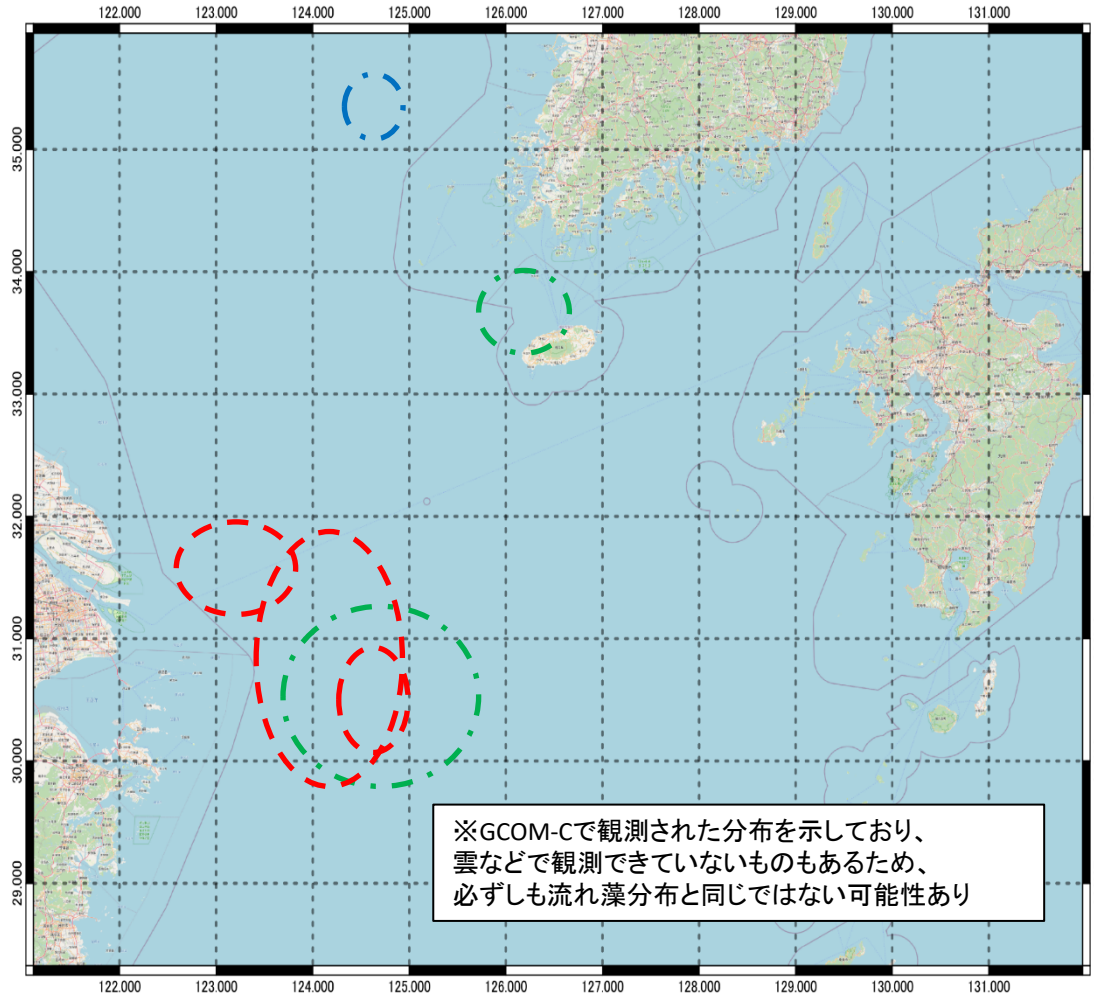
凡例

観測無し	GCOM-C/SGLIで観測していない。
雲	GCOM-C/SGLIで観測しているが、雲などによってデータ欠損している。
No Data	流れ藻モニタ「FAI List」で“No data”と表示される。
流れ藻	流れ藻観測事例
	GCOM-C/SGLIで観測しているが、流れ藻の検知は確認されていない。

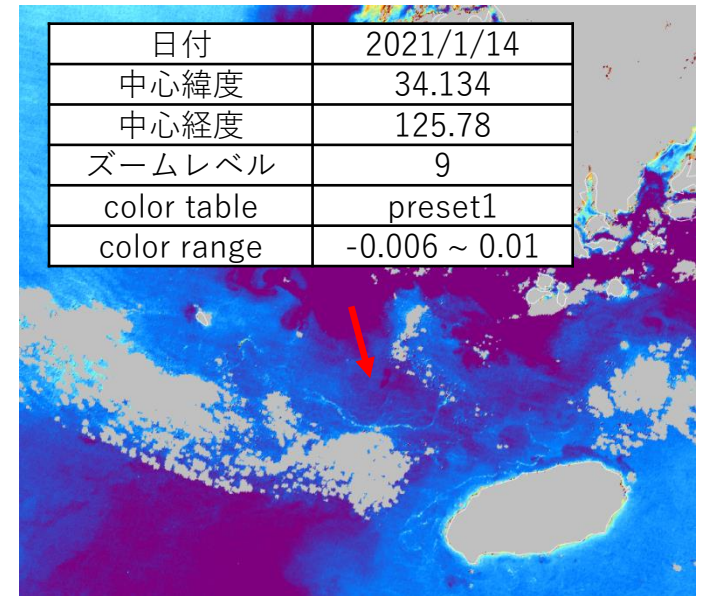
コラム：例年との1月の比較：上海沖



□ 上海沖で2020年から1月にGCOM-Cで観測された流れ藻を比較しました。



2020/01	なし
2021/01	—・
2022/01	なし
2023/01	—・
2024/01	なし
2025/01	—・



✓ 流れ藻が多く見られる上海沖でも、過去5年間で1月に流れ藻がみられるケースは少ないです。