

# 流れ藻観測レポート 2024/05

◆ 流れ藻モニタ

<https://www.eorc.jaxa.jp/JASMES/FAI/>

◆ GEE版流れ藻モニタ

<https://gcomcrestec-l1b-check.users.earthengine.app/view/fai-kyushu>

◆ これまでの流れ藻観測レポート一覧

[https://www.eorc.jaxa.jp/JASMES/FAI/fai\\_report.html](https://www.eorc.jaxa.jp/JASMES/FAI/fai_report.html)

◆ 他の関連サイト

JASMESホームページ

[https://www.eorc.jaxa.jp/JASMES/index\\_j.html](https://www.eorc.jaxa.jp/JASMES/index_j.html)

内湾モニタ

<https://www.eorc.jaxa.jp/JASMES/lbay/index.html>

# 流れ藻観測状況

## □ 2024年5月における東シナ海域の「しきさい」による流れ藻観測状況をまとめる

### ① 上海沖

- 2024/05 は、2024/05/14 から 2024/05/19 にかけて連続的に高FAI浮遊物が観測された。
- しきさい衛星だけでなく、他衛星データを活用することで上海沖から黄海(済州島西)にかけて広範囲に分布する高FAI浮遊物が観測することが出来た。

### ② 黄海(遼東半島・山東半島も含む)

- 上海沖での観測事例と合わせて、2024/05 は済州島周辺で高FAI浮遊物が複数日で確認できた。
- 2024/05/29 に、山東半島周辺でも高FAI浮遊物が観測できた。

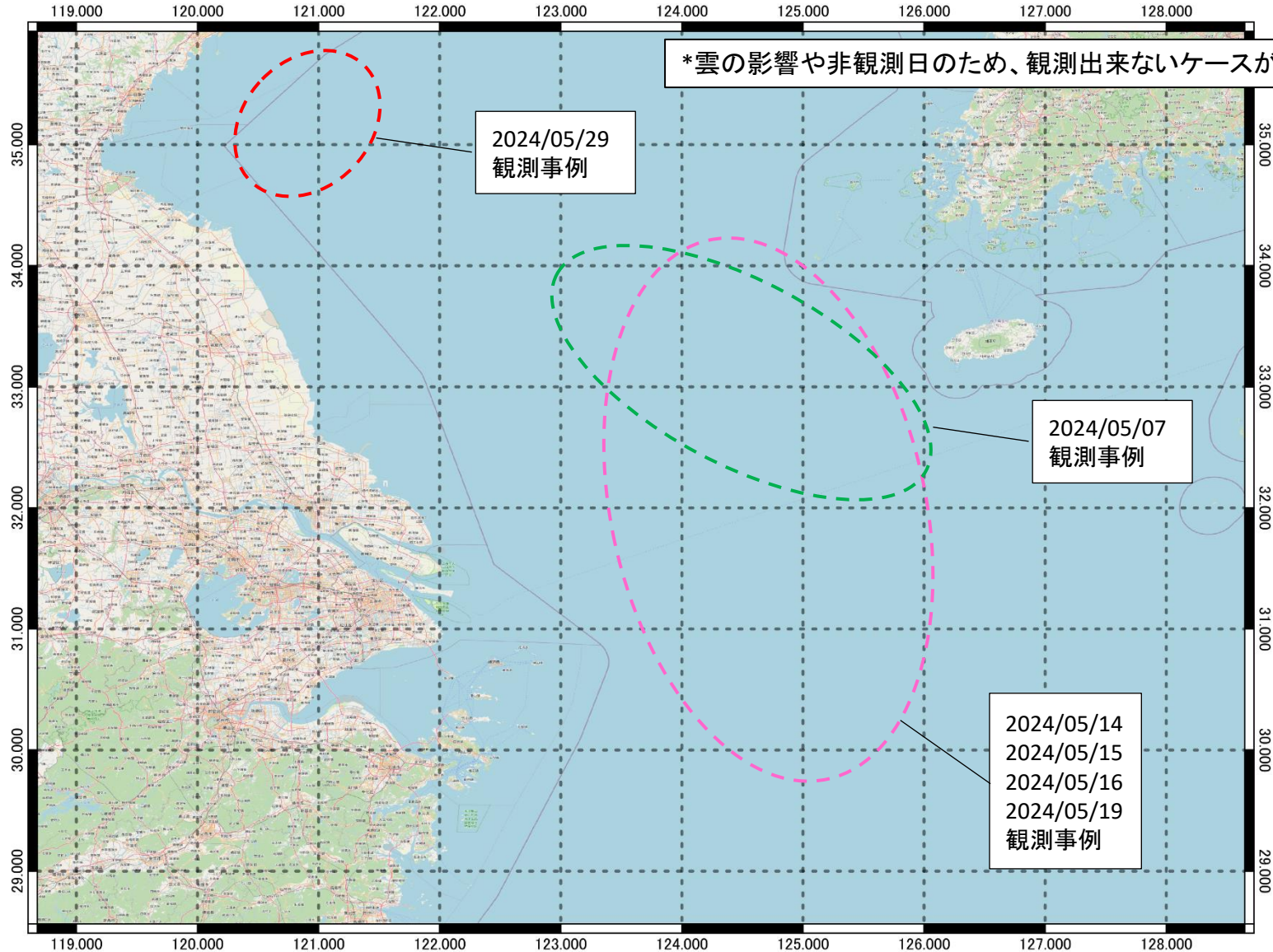
### ③ 九州近海

- 2024/05 に顕著なFAI観測事例は確認されていない。

## □ 今後の予定

- 流れ藻モニタをご覧の方々からのご意見・ご要望をお待ちしています。  
SHIKISAI[\*]ml.jaxa.jp 注)[\*]は@に置き換えて下さい。
- JAXAが運営する内湾モニタ(URL: <https://www.eorc.jaxa.jp/JASMES/Ibay/index.html>)については、GEE 版内湾モニタ(URL: [https://shikisai.jaxa.jp/GEE/Observation/ibayMap\\_j.html](https://shikisai.jaxa.jp/GEE/Observation/ibayMap_j.html))へ2024/10(TBD)に統合予定です。  
この統合についても、ご意見・ご要望をお待ちしています。

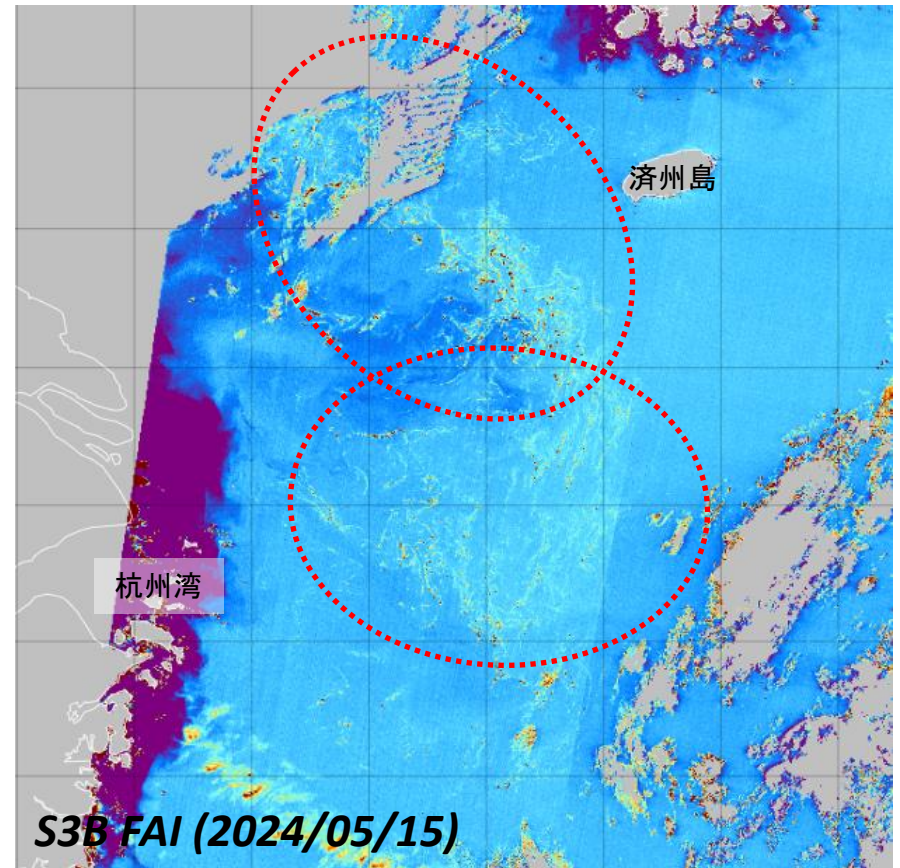
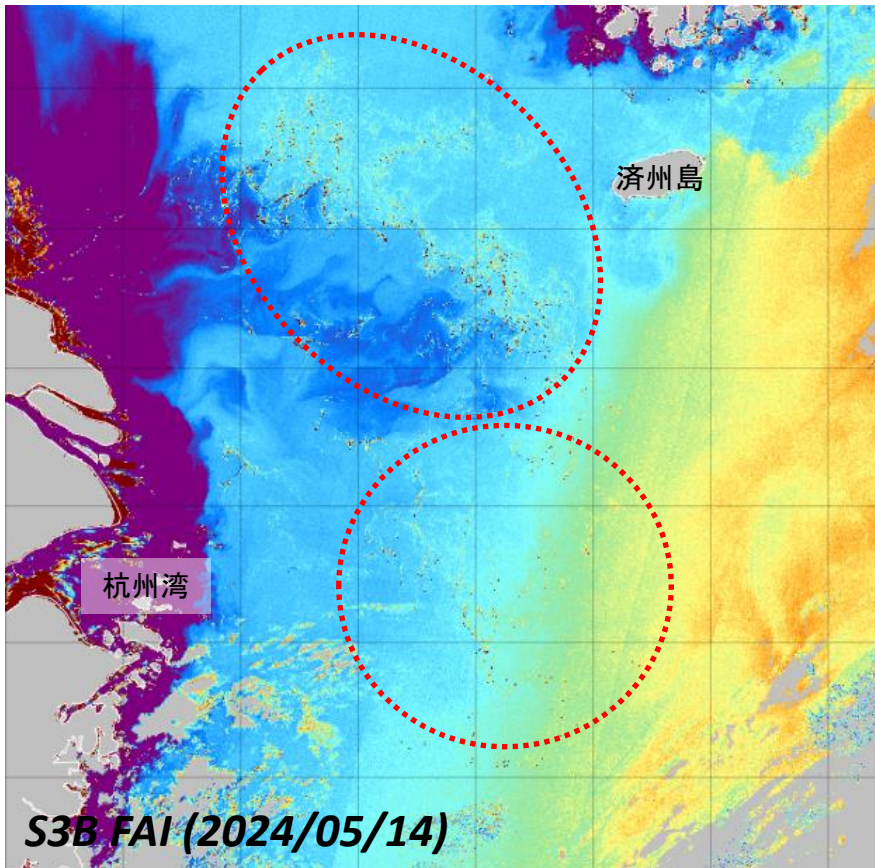
# 掲載事例分布図



# ① 上海沖 2024/5

日付	2024/05/14 2024/05/15
中心緯度	31.563
中心経度	124.327
ズームレベル	7.2
color table	Preset1
color range	-0.006 ~ 0.01

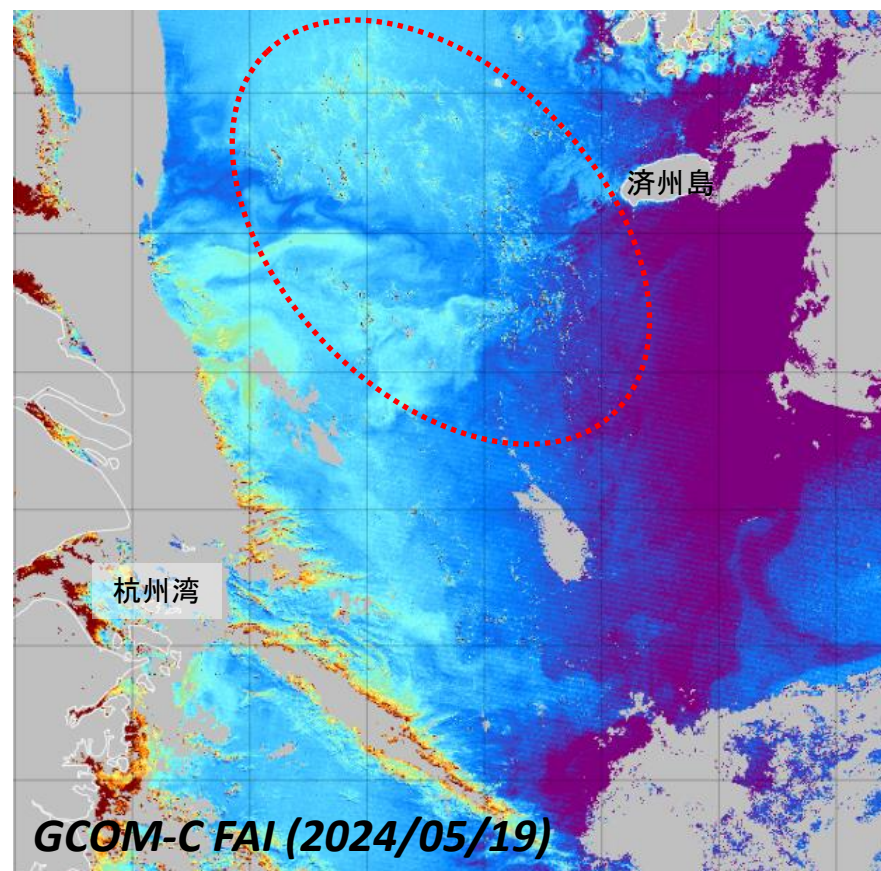
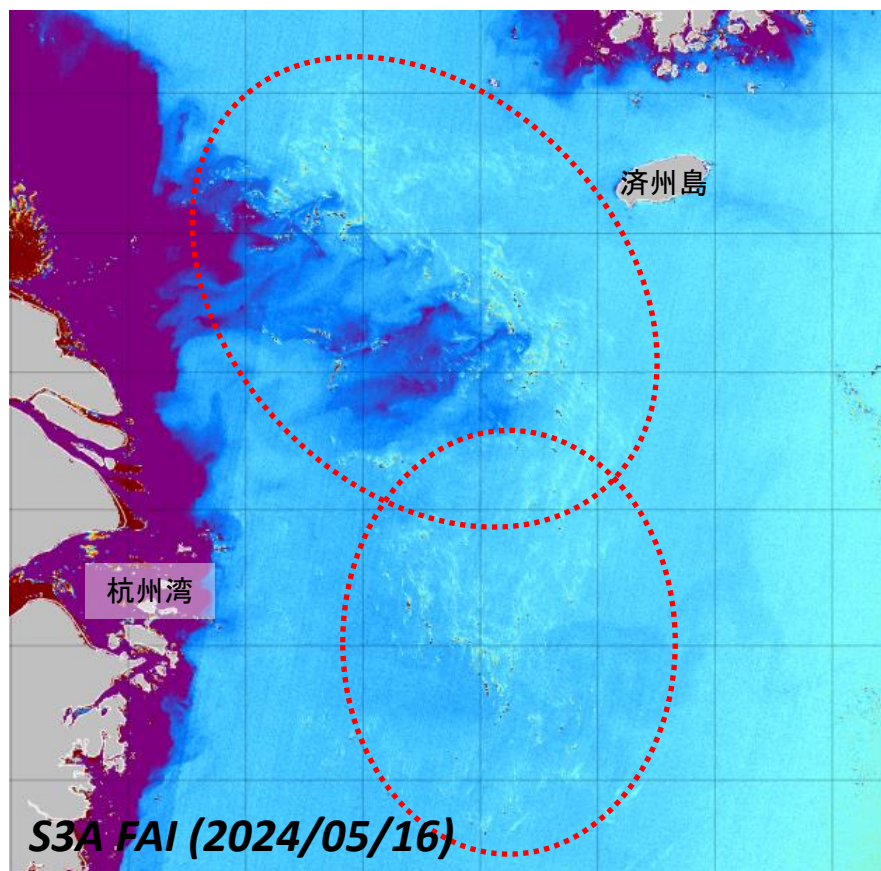
- ✓ 2024/04 から継続して、上海沖に広範囲に分布する高FAI浮遊物が確認できた。
- ✓ しきさい(GCOM-C)の観測画像では水面からの反射が大きく、単独で高FAI浮遊物を確認することが難しかったため、Sentinel-3B (S3B)の観測画像を併用した。



# ① 上海沖 2024/5

日付	2024/05/16 2024/05/19
中心緯度	31.563
中心経度	124.327
ズームレベル	7.2
color table	Preset1
color range	-0.006 ~ 0.01

- ✓ 2024/04 から継続して、上海沖に広範囲に分布する高FAI浮遊物が確認できた。
- ✓ しきさい(GCOM-C)の観測画像では水面からの反射が大きく、単独で高FAI浮遊物を確認することが難しかったため、Sentinel-3B (S3B)の観測画像を併用した。

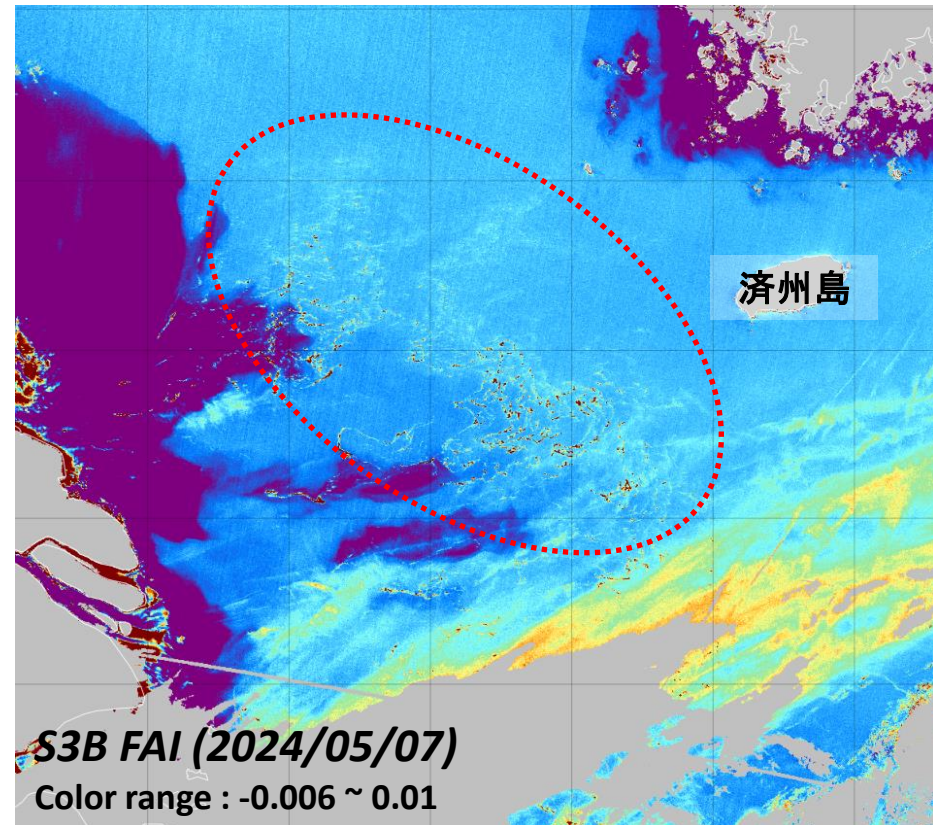
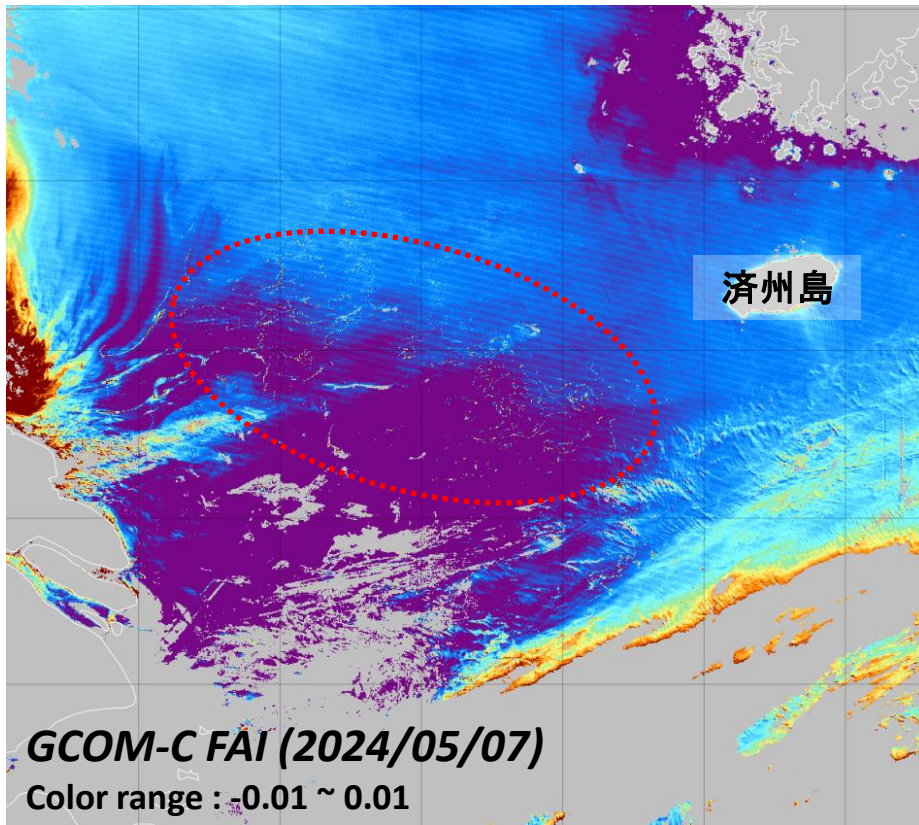


# ② 黄海 2024/5



日付	2024/05/07
中心緯度	32.6
中心経度	124.323
ズームレベル	8
color table	Preset1
color range	GCOM-CとS3Bで異なる設定

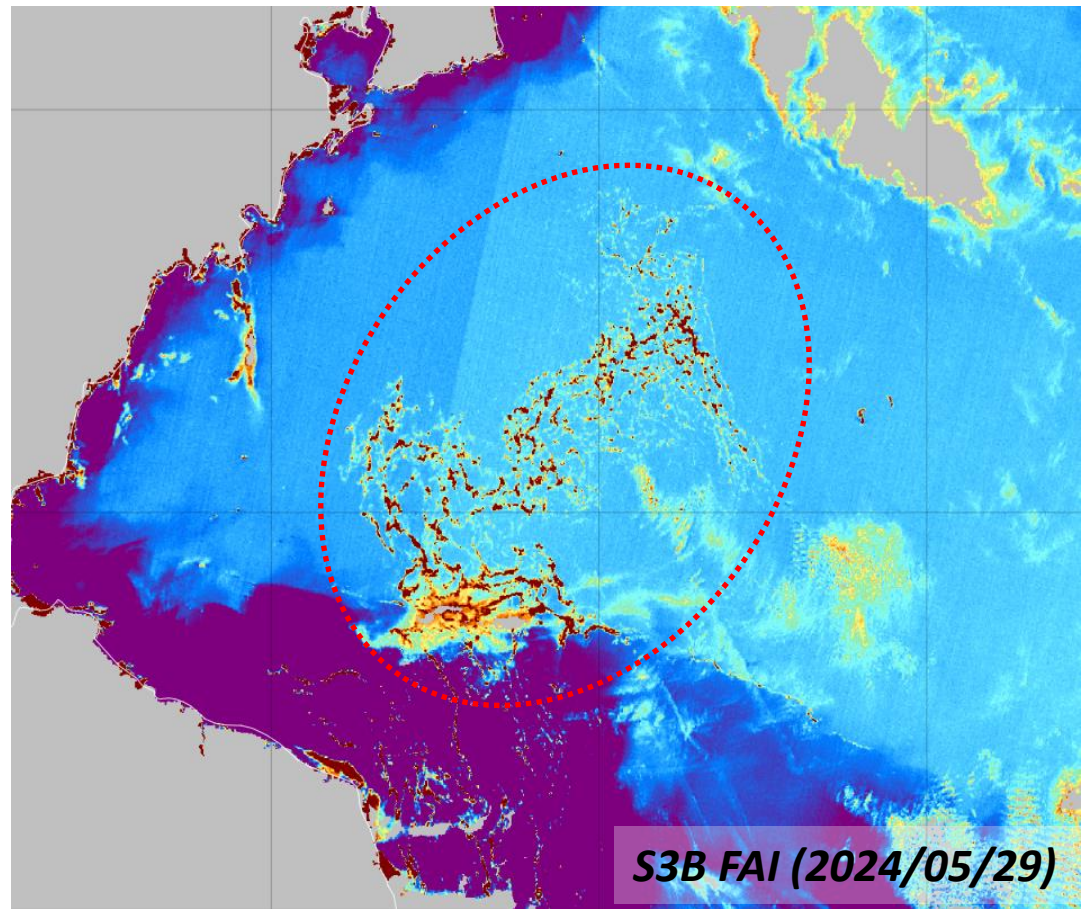
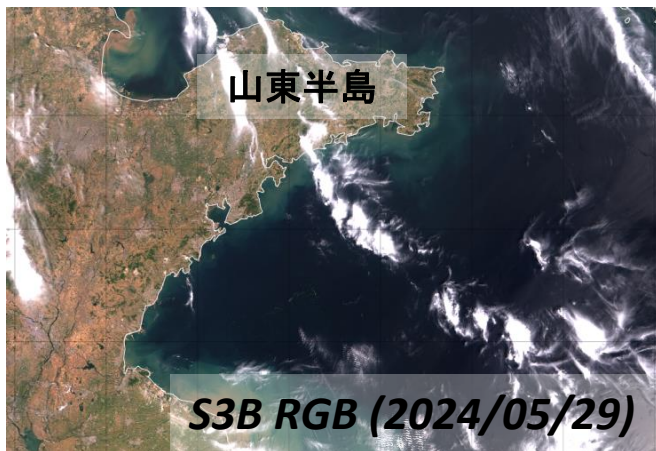
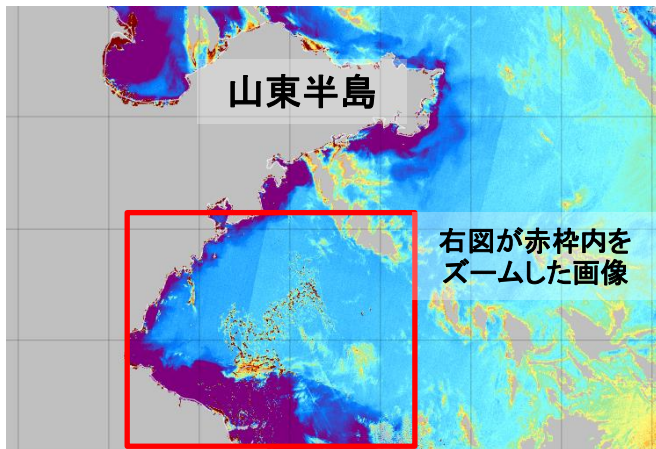
- ✓ 2024/04 から継続して、済州島西部で高FAI浮遊物が確認できた。
- ✓ しきさい(GCOM-C)の観測画像では水面からの反射が大きく、単独で高FAI浮遊物を確認することが難しかったため、Sentinel-3B (S3B)の観測画像を併用した。



# ② 黄海 2024/5

日付	2024/05/29
中心緯度	34.871
中心経度	121.816
ズームレベル	7.5
color table	Preset1
color range	-0.01 ~ 0.01

- ✓ Sentinel-3B (S3B) のFAI画像にて山東半島周辺の高FAI浮遊物が観測された。
- ✓ 過去にも、同様の地域での高FAI浮遊物が観測されていた。  
例: 2019/08 下旬  
[https://www.eorc.jaxa.jp/JASMES/FAI/doc/report/2021RT-DOC-021\\_FAI2019.pdf](https://www.eorc.jaxa.jp/JASMES/FAI/doc/report/2021RT-DOC-021_FAI2019.pdf)



# ③九州近海 2024/05



日付	
中心緯度	
中心経度	
ズームレベル	
color table	
color range	

✓ 九州近海付近では2024/05に顕著な流れ藻は確認されていない

# 2024/5 観測カレンダー



	EastChina Sea	EastChina Coast	EastChina Coast2	EastChina Coast3	EastChina Coast4	Laodong Peninsula	Amami	Kumage	Kyusyu	Goto	Tsushima
2024/5/1		雲	観測無し	観測無し		観測無し				雲	
2024/5/2		観測無し		観測無し	観測無し		雲	雲		観測無し	観測無し
2024/5/3	流れ藻	流れ藻					観測無し	No Data	観測無し		
2024/5/4											
2024/5/5			観測無し	No Data	雲	No Data					雲
2024/5/6		観測無し					観測無し	観測無し		No Data	No Data
2024/5/7	流れ藻			流れ藻	流れ藻	流れ藻		観測無し			
2024/5/8	流れ藻	流れ藻	流れ藻	流れ藻	流れ藻	流れ藻					
2024/5/9			No Data	No Data	観測無し	No Data					
2024/5/10	流れ藻	流れ藻	流れ藻	流れ藻	流れ藻	流れ藻	No Data	No Data	観測無し	No Data	観測無し
2024/5/11								観測無し			
2024/5/12										雲	
2024/5/13		観測無し	観測無し	No Data	No Data		雲	雲			
2024/5/14	流れ藻	流れ藻	流れ藻	流れ藻	流れ藻	流れ藻	No Data	No Data	No Data	観測無し	観測無し
2024/5/15	流れ藻	流れ藻	流れ藻	流れ藻	流れ藻						
2024/5/16	流れ藻	流れ藻		観測無し	流れ藻	観測無し					
2024/5/17		観測無し		観測無し	観測無し					観測無し	観測無し
2024/5/18	流れ藻	流れ藻	流れ藻	流れ藻	流れ藻	流れ藻	観測無し	No Data	観測無し	観測無し	
2024/5/19	流れ藻	流れ藻	流れ藻	流れ藻	流れ藻	流れ藻					
2024/5/20			観測無し	観測無し		観測無し					
2024/5/21		観測無し					観測無し	観測無し		No Data	観測無し
2024/5/22							観測無し	No Data	雲	雲	
2024/5/23	流れ藻			流れ藻		流れ藻		雲			
2024/5/24			No Data	No Data	観測無し	No Data					
2024/5/25							観測無し	観測無し	観測無し	No Data	No Data
2024/5/26								観測無し			
2024/5/27											
2024/5/28		雲	No Data	No Data	観測無し	No Data	雲	雲			
2024/5/29	流れ藻			流れ藻	流れ藻		No Data	No Data	観測無し	No Data	観測無し
2024/5/30	流れ藻				流れ藻			雲			
2024/5/31								雲			

## 凡例

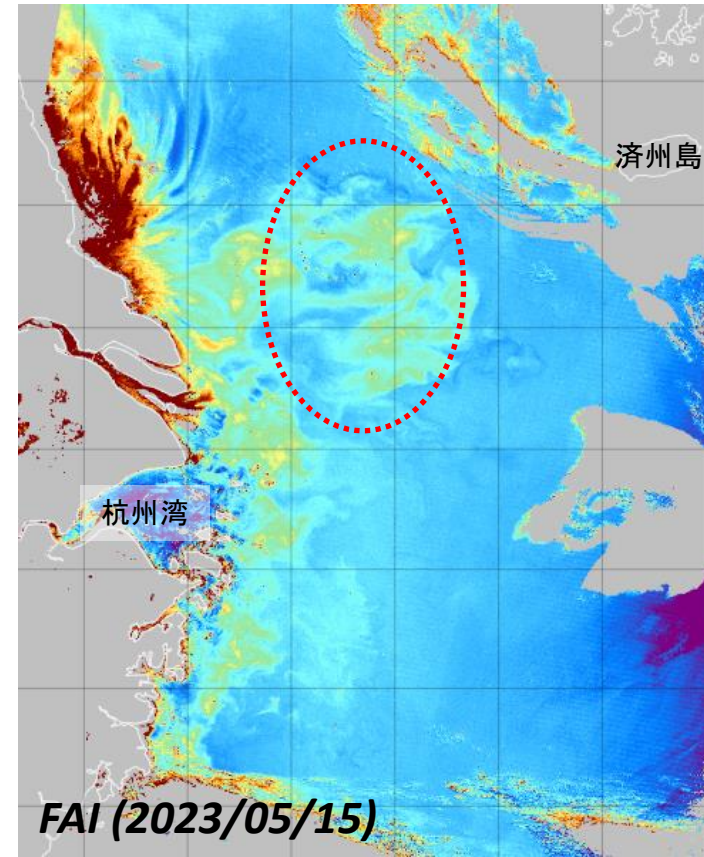
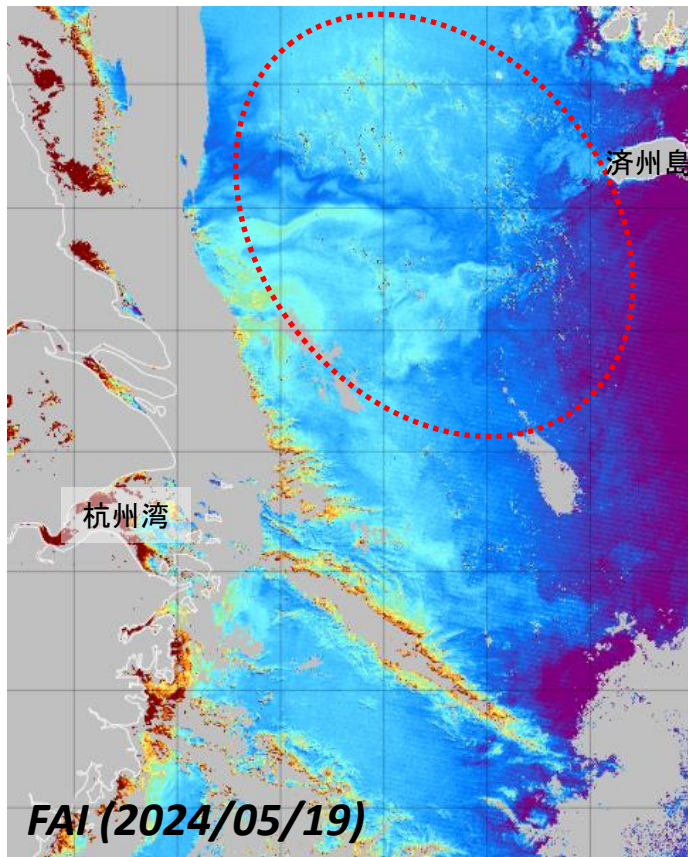
観測無し	GCOM-C/SGLIで観測していない。
雲	GCOM-C/SGLIで観測しているが、雲などによってデータ欠損している。
No Data	流れ藻モニタ「FAI List」で“No data”と表示される。
流れ藻	流れ藻観測事例
	GCOM-C/SGLIで観測しているが、流れ藻の検知は確認されていない。

# コラム：2023年の観測事例との比較



日付	2023/05/15 2024/05/19
中心緯度	30.739
中心経度	123.855
ズームレベル	7
color table	Preset1
color range	-0.006 ~ 0.01

- ✓ 2024/05/19に観測された分布範囲と比較して、2023/05/15に観測された高FAI浮遊物の分布範囲は小規模だった。
- ✓ また、2024/05/19の高FAI浮遊物の分布箇所と比較して、2023/05/15の分布箇所はやや南方に分布していた。



# コラム：2022年の観測事例との比較



日付	2022/05/17 2024/05/19
中心緯度	30.739
中心経度	123.855
ズームレベル	7
color table	Preset1
color range	-0.006 ~ 0.01

- ✓ 2024/05/19に観測された分布範囲と比較して、2022/05/17に観測された高FAI浮遊物の分布範囲はやや小規模だった。
- ✓ また、2024/05/19の高FAI浮遊物の分布箇所と比較して、2022/05/17の分布箇所は南方の杭州湾に面するように分布していた。

