

総合討論/話題提供

先進光学衛星 (ALOS-3) の データ利用促進について

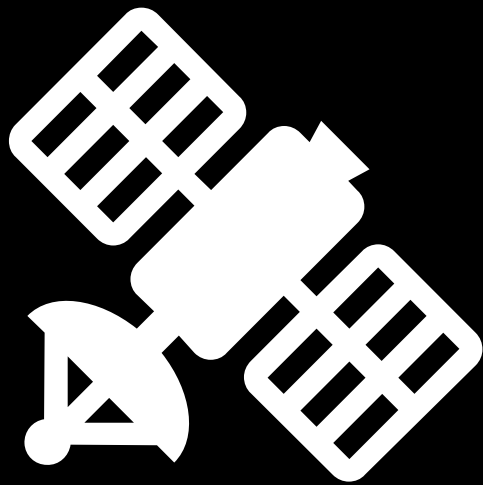
令和2年2月19日

国立研究開発法人 宇宙航空研究開発機構

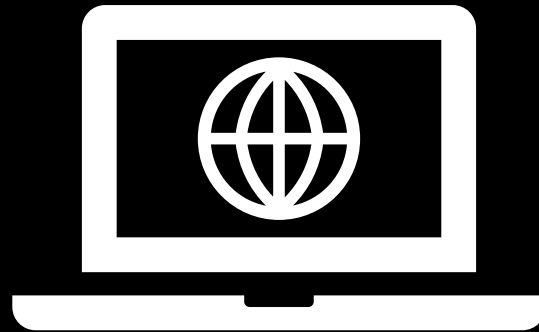
第一宇宙技術部門

衛星利用運用センター

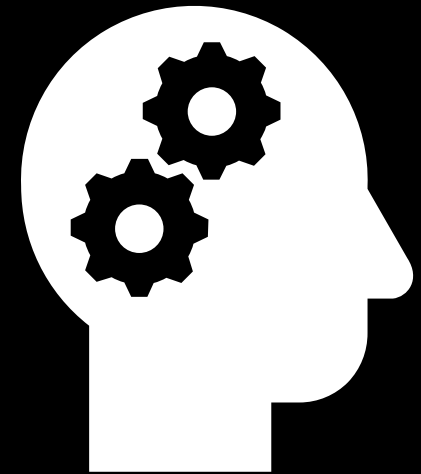
新しいデータ利用



衛星



ビッグデータ



AI



Open



潜在ユーザー

JAXA衛星データ

- ALOS-2(レーダ)
- GCOM-C(植生など)
- GCOM-W(GSMaP/降雨)
- SLATS(光学)
- ALOS(光学データ、DEMなど)
- **ALOS-3シミュレーションデータ**

地上ビッグデータ

- 地域経済分析システム (RESAS)
- Profile Passport
- 人口統計情報

**ALOS-3データ(地表面)をベースマップとした上で、
その他レーダ衛星や環境衛星データも含めることで
複合利用による付加価値を生み出す。**

Tellusページ: <https://www.tellusxdp.com/>



長野県長野市

- 面積: 834km² (内陸)
- 人口: 38万人
- インフラ: 北陸新幹線
- 地形: 千曲川、犀川 (一級河川)
- 産業: 農業、林業、製造業、観光 (善光寺)
- 宇宙産業: 精密林業計測社



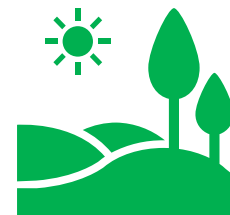
3

福岡県福岡市

- 面積: 343km² (沿岸)
- 人口: 153万人
- インフラ: 九州新幹線、地下鉄、JR、私鉄、博多港、福岡空港
- 産業: 第3次産業が9割
- 福岡市政策: FUKUOKA Smart EAST
- 宇宙産業: QPS研究所 (Xバンド衛星)

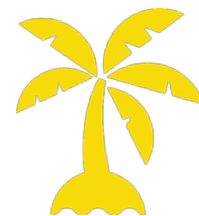


ベトナム/ハノイ



- 面積: 3300km² (内陸)
- 人口: 742万人
- 産業: 農林水産業、鉱業、軽工業など
- 都市計画: ASEAN Smart City Network
- 宇宙: ベトナム国立宇宙研究機関 (VNSC)、ロータスサットワン-1開発 (Xバンド衛星、23年打上げ予定)

フィリピン/マニラ



- 面積: 834km² (島、沿岸)
- 人口: 1400万人
- 産業: 農林水産業、サービス業
- 都市計画: ASEAN Smart City Network
- 宇宙: フィリピン宇宙庁 (PhilSA) 設立、超小型衛星「DIWATA-1、2」打上げ済み

- データ公開時期：2020年6-7月頃を想定
- Tellus上でのデータ利用：
 - ① ユーザ登録によりデータを自由に閲覧可能 (Tellus OS)
 - ② 申請により統合開発環境 (Jupyter Notebook) を利用可能
- JAXAとの協力について：
 - ・ 衛星利用運用センターへご相談ください。
 - ・ 新事業促進部/宇宙イノベーションパートナーシップ (J-SPARC)
(JAXA Space Innovation through Partnership and Cocreation)
事業意思のある民間事業者等とJAXAの間でパートナーシップを結び、共同
で新たな発想の宇宙関連事業の創出を目指す新しい研究開発プログラム
<https://aerospacebiz.jaxa.jp/solution/j-sparc/> など