

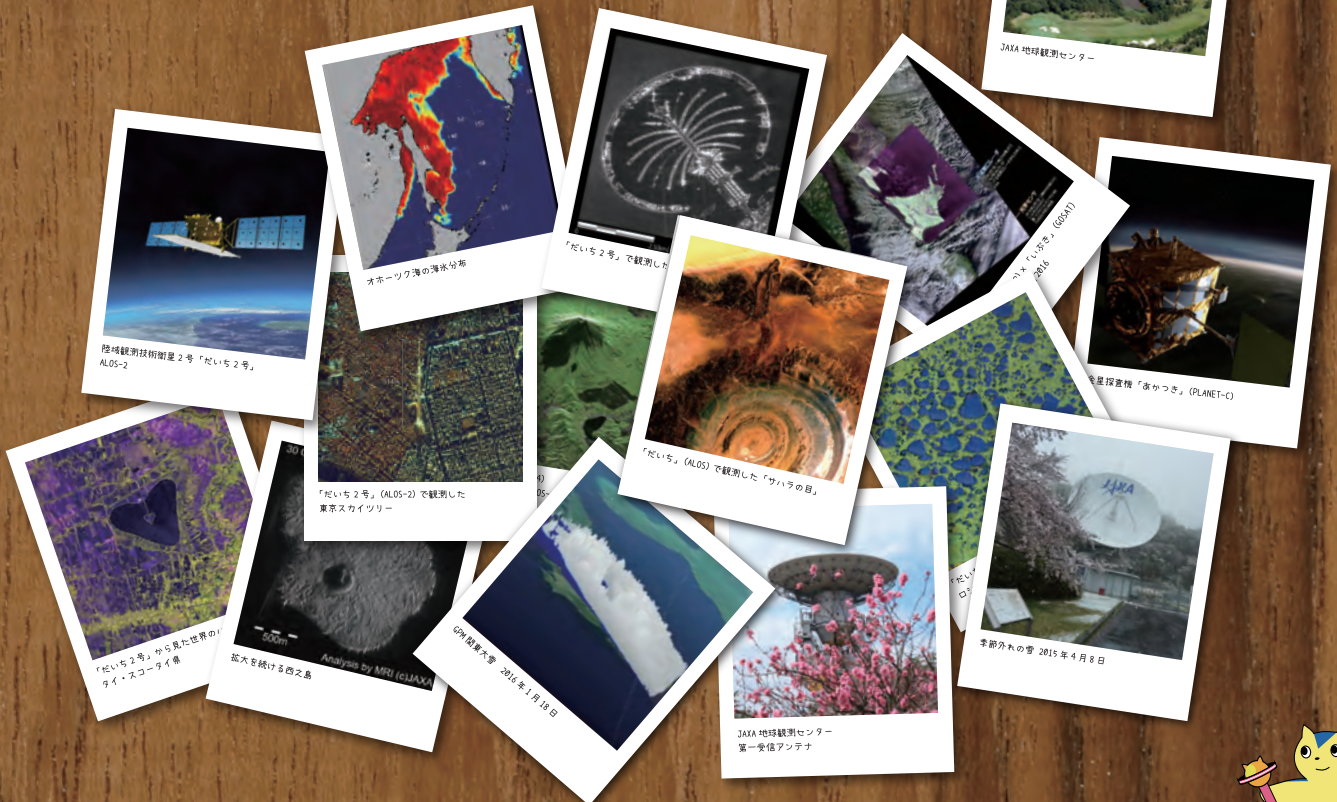
春の一般公開

2016年5月14日(土)

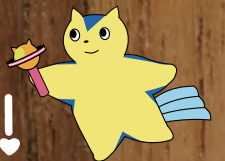
午前 10:00 ~ 午後 4:00

※午後 3:30 までに入場をお済ませください。

入場無料



地球のアルバム、めぐりにいこう!



- **JAXA 廣瀬史子主任研究開発員による講演会**
12:30~、13:30~ (各回30分、50席)
~金星探査機「あかつき」金星までの道のり~



金星周回軌道投入に成功した「あかつき」の道のりを紹介します。また、小惑星「Hatoyamamachi」(鳩山町)に探査機を飛ばすとしたら...? 宇宙への旅を紹介したいと思います!

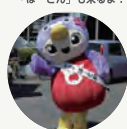
- **子ども宇宙教室** 10:30~、14:30~ (各回30分、50席)
- **特別講演** 11:30~、15:30~ (各回30分、50席)
宇宙 人文学 ~衛星データで歴史を知る~

- **画像展示コーナー**
衛星画像や4次元デジタル地球儀ダジャック・アースをご紹介します。

- **かさ袋ロケットを作ろう!**
かさ袋でロケットを作ろう。遠くまで飛ばすように工夫してみよう!

- **鳩山町物産展**
地元の名産品をご賞味ください。数に限りがありますが、軽食も販売しています。

鳩山町イメージキャラクター「はーとん」も来るよ!



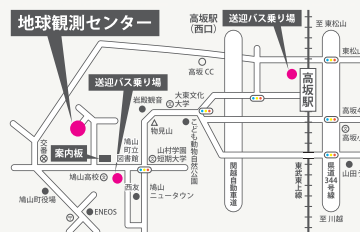
- ★ 動く衛星画像 ★ パラボラアンテナの不思議 ★ 地球環境コーナー ★ キッズコーナー
- ★ 巨大画像 ★ おもしろ画像展示 ★ とびだすだいち ★ クイズコーナー ★ 宇宙グッズ販売
- ★ 近隣大学の展示 ★ 紙の宝石「地球観測 Jewelry」販売 ★ ブルースーツを着てみよう!
- ★ 惑星バスポム作り

※イベント内容は都合により変更することがあります。

交通のご案内

高坂駅発の無料送迎バスでご来場された方には、ステッカーをプレゼント!

*センター内駐車場は混雑が予想されますので、できるだけ駅からの送迎バスをご利用下さい。満車の場合は車両入場規制をさせていただきます。



無料送迎バス運行時間

時間	高坂駅西口	地球観測センター (町立図書館前経由)	地球観測センター (町立図書館前経由)	高坂駅西口
9時	30	40	55	
10時	10	25	40	55
11時	10	40	55	15 30 50
12時	10	40	55	15 30 50
13時	10	40	55	15 30 50
14時	10	25	40	55
15時	05 (最終)			00 15 45
16時				00 10 25 (最終)

■お車の場合: 開越自動車道
・鶴ヶ島インターチェンジを「坂戸方面」(407号線)出口へ約10.6km(約25分)
・坂戸西スマートインターチェンジ出口「鳩山方面」へ約6.6km(約15分)

